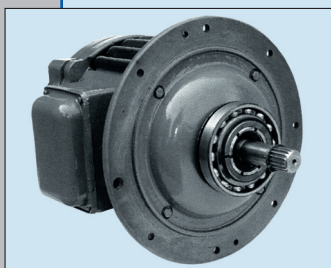
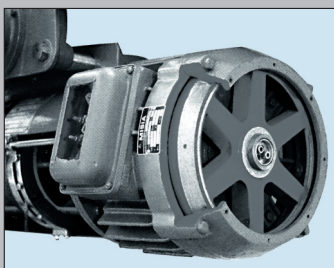
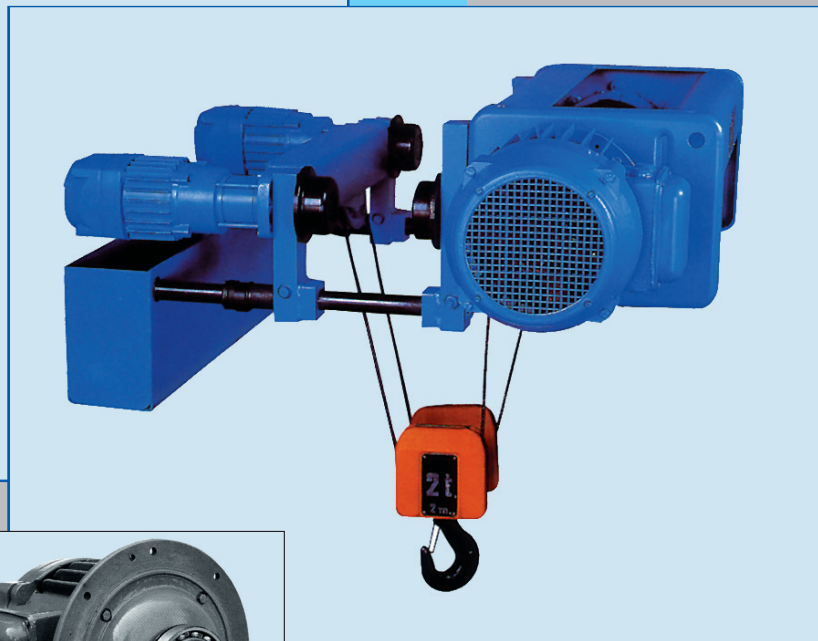
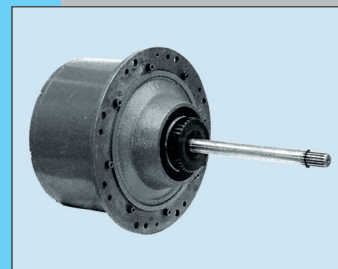
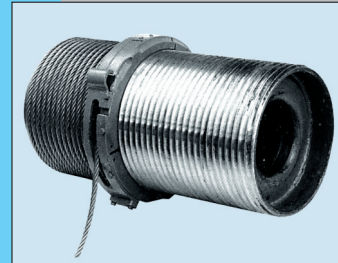
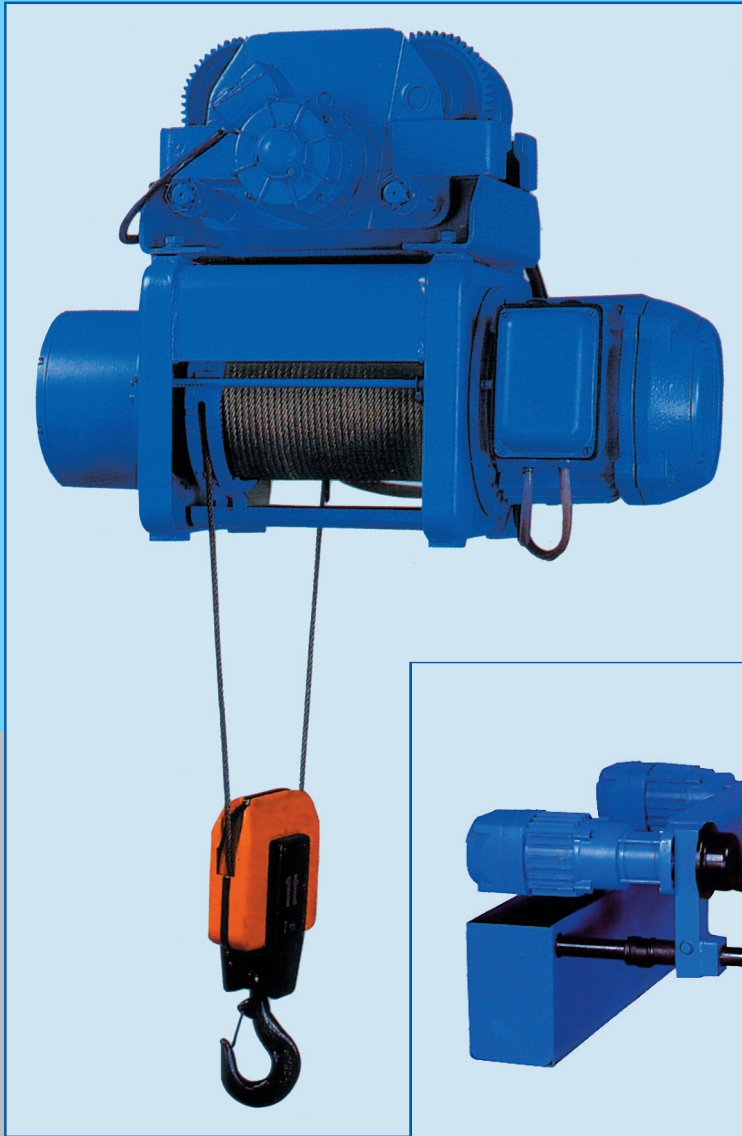




ELEKTROSEILZÜGE SERIE MH/MHM

bcp[®]
Deutsche
Balkancarpodem



ERSATZTEILKATALOG



Deutsche
Balkancarpodem

04/2006 31012007

Inhaltsverzeichnis

Thema	Seite
Inhaltsverzeichnis	3
Hinweise für die Benutzung des Kataloges	5
1. Hubgetriebe	6
1.1. 2-stufiges Hubgetriebe	6
1.1.1. Übersetzungen	6
1.1.2. Hubgetriebe (Abb. 1) und Elektromotor	7
1.1.3. Gleiche Teile bei den Getrieben von Tab. 1.1.	8
1.1.3.1. Hubgetriebe MH 3 (Abb. 1)	8
1.1.3.2. Hubgetriebe MHM 4 (Abb. 1)	10
1.1.3.3. Hubgetriebe MHM 5 (Abb. 1)	12
1.1.3.4. Hubgetriebe MH 6 und MH 7 (Abb. 1)	14
1.2. 3-stufiges Hubgetriebe	16
1.2.1. Übersetzungen	16
1.2.2. Hubgetriebe (Abb. 2) und Elektromotor	16
1.2.3. Gleiche Teile bei den Getrieben von Tab. 1.7. (Abb. 2)	17
2. Gehäuse mit Ausschaltssystem, Trommel, Seilführung, Seil, Kupplung komplett	19
2.1. Baugröße MH 3 (ds = 7 mm) , Triebwerksgruppe 2 m (Abb. 3)	20
2.2. Baugröße MH 4 und MHM 4 (ds = 10 mm), Triebwerksgruppe 2m (Abb. 3)	21
2.3. Baugröße MH 5 und MHM 5 (ds = 12 mm) , Triebwerksgruppe 2m (Abb. 3)	22
2.4. Baugröße MH 6 (ds = 15 mm), Triebwerksgruppe 2m (Abb. 3)	23
2.5. Baugröße MH 7 (ds = 18 mm) , Triebwerksgruppe 1Am (Abb. 3)	24
3. Aufhängung	25
3.1. Seilbefestigung am Gehäuse (Abb. 4)	25
3.2. Traverse mit Rolle komplett – Einscherung 4/1 (Abb. 4)	26
3.3. Traverse mit Rolle – Pos. 13 (Abb. 4)	26
4. Kupplung komplett	27
4.1. Kupplung für Hubhöhen H1, H2 und H3 (Abb. 5)	27
4.2. Kupplung für Hubhöhen H4, H5, H6 und H7 (Abb. 6)	27
5. Überlastsicherung Typ HOT (Abb. 8)	29
6. Unterflasche komplett	30
6.1. Unterflasche komplett für Einscherung 2/1 (Abb. 9)	30
6.2. Unterflasche komplett für Einscherung 4/1 (Abb. 10)	32
7. Fahrwerk – normale Bauhöhe	34
7.1. Fahrwerk ohne Katzfahrmotor	34
7.1.1. Fahrwerk komplett (Abb. 11)	36
7.1.2. Gestell komplett für ein Fahrwerk (Abb. 12)	36
7.1.3. Gestell komplett für zwei Fahrwerke – starre Aufhängung (Abb. 13)	37
7.1.4. Gestell komplett für zwei Fahrwerke – Gelenkaufhängung (Abb. 14)	37
7.2. Katzfahrmotor	38
7.2.1. Katzfahrmotor – für Fahrgeschwindigkeiten 20, 32 und 32/10 m/min (Abb. 15)	38
7.2.2. Katzfahrmotor – für Fahrgeschwindigkeiten 6, 10, 12, 15 und 12/4, 15/5, 20/6,5 m/min (Abb. 16)	39
8. Fahrwerk – kurze Bauhöhe	40
8.1. Einscherung 2/1 (Abb. 17)	40
8.1.1. Ausführungen	40
8.1.2. Gleiche Teile für alle Ausführungen (Abb. 17)	41
8.2. Einscherung 4/1 (Abb. 18)	42
8.2.1. Ausführungen	42
8.2.2. Gleiche Teile für alle Ausführungen (Abb. 18)	43
8.3. Getriebemotoren für verschiedene Fahrgeschwindigkeiten	44
8.4. Teile für verschiedene Hubhöhen	46

Thema	Seite
9. Hubmotor - Ersatzteile	47
9.1. Ersatzteile Hubmotor KG 1-stufig	49 – 51
9.2. Andere Teile Hubmotor KG 2-stufig	52
9.3. Andere Teile Hubmotor KG-D 1-stufig	53
Bestellung (Formular)	54

Hinweise für die Benutzung des Kataloges

Der vorliegende Katalog umfasst alle Teile, die bei der Herstellung von Elektroseilzügen vom Typ MH/MHM eingesetzt werden. Die Tabellen enthalten die Abbildungsnummern und die Positionen, die Bezeichnung, die Stückzahl und die Bestell-Nr. der zugehörigen Ausführung.

Die Baugruppen, deren Positionen in eckigen Klammern stehen" [] "werden komplett geliefert. In runden Klammern "() " stehen die Nummern der Standardelemente, wie Schrauben, Muttern, Sicherungsringe u.a. Bei ihrem Austausch muß die Festigkeitsklasse der Befestigungselemente berücksichtigt werden.

Die Symbole in den Spalten der Bestell-Nr. haben folgende Bedeutung: " - " - fehlt in der Ausführung;
" + " - vorhanden in der Ausführung.

Bemerkung: Gegenstand des vorliegenden Katalogs sind Elektroseilzüge mit Hubgeschwindigkeiten V1 und V2 sowie Baugrößen von MH 3 bis MH 7.

Tab. 1

Hubgeschwindigkeit		V1			V2		
Baugröße	Einsicherung	1/1, 2/2	2/1, 4/2	4/1	1/1, 2/2	2/1, 4/2	4/1
	Variante:	Hubgeschwindigkeit - Haupthub/Feinhub, m/min					
MH 3 MHM 4 MHM 5 MH 6	- ohne Feinhub	16	8	4	24	12	6
	- mit Feinhub	16/3,6	8/1,9	4/0,95	24/3,6	12/1,9	6/0,95
MH 7	- ohne Feinhub	16	8	4	-	-	-
	- mit Feinhub	16/3,6	8/1,9	4/0,95	-	-	-

Tab. 2

Baugröße	Einsicherung	Hubhöhe, m						
		H1	H2	H3	H4	H5	H6	H7
MH 3	2/1	6	9,5	13	20	27	-	-
	4/1	-	-	6,5	10	13,5	-	-
MHM 4	2/1	5	8,5	12	18,5	25	-	-
	4/1	-	-	6	9	12,5	-	-
MHM 5	2/1	5	8	11	17	23	29,5	-
	4/1	-	-	5,5	8,5	11,5	14,5	-
MH 6	2/1	-	7	10	16,5	22,5	25,5	30,5
	4/1	-	-	5	8	11	12,5	15
MH 7	2/1	-	7,5	12	16,5	22,5	28,5	34,5
	4/1	-	-	6	8	11	14	17

Andere in diesem Ersatzteilkatalog benutzte Bezeichnungen sind:

Q - Tragfähigkeit
V_F - Fahrgeschwindigkeit

d_S - Seildurchmesser
V - Hubgeschwindigkeit

D_{LR} - Durchmesser der Laufrolle
S - Einsicherung.

Der Hersteller behält sich das Recht auf Änderungen in diesem Ersatzteilkatalog vor.

1. Hubgetriebe

1.1. 2-stufiges Hubgetriebe

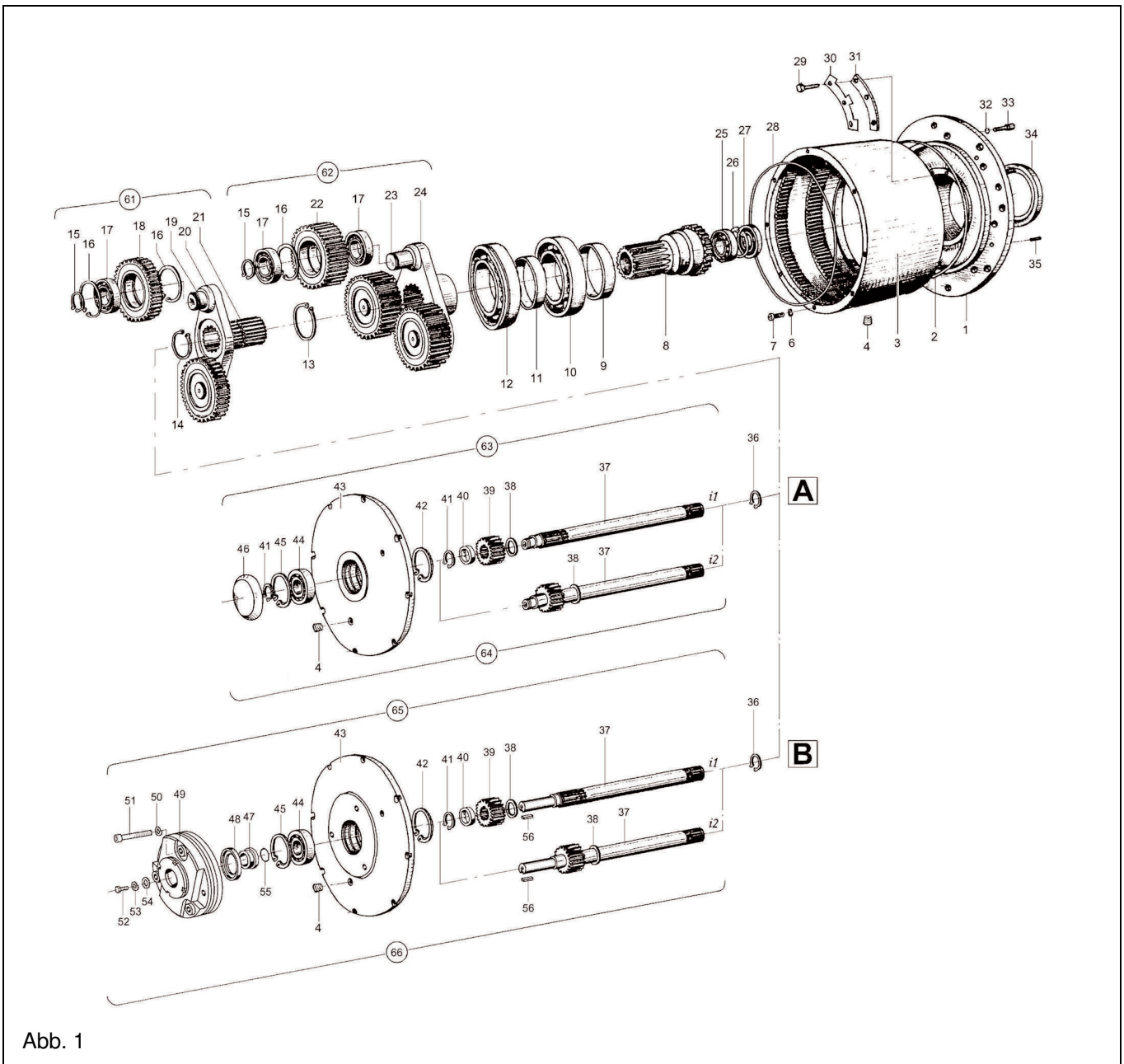


Abb. 1

1.1.1. Übersetzungen

Tab. 1.1

Bau- größe	Übersetzung		Hubgetriebe													
			Ausführung A							Ausführung B – mit 2. Bremse						
			H1	H2	H3	H4	H5	H6	H7	H1	H2	H3	H4	H5	H6	H7
			Bestell-Nr.													
MH 3	i_1	33,3	331.000.11	331.000.12	331.000.13	331.000.11	—	—	332.000.11	332.000.12	332.000.13	332.000.11	—	—		
	i_2	50,5	331.000.21	331.000.12	331.000.23	332.000.21	—	—	332.000.21	332.000.22	332.000.23	332.000.21	—	—		
MHM 4	i_1	47,6	431.000.11	431.000.12	431.000.13	431.000.11	—	—	432.000.11	432.000.12	432.000.13	432.000.11	—	—		
MHM 5	i_1	47,6	531.000.11	531.000.12	531.000.13	531.000.11	—	—	532.000.11	532.000.12	532.000.13	532.000.11	—	—		
	i_2	65,0	531.000.21	531.000.22	531.000.23	531.000.21	—	—	532.000.21	532.000.22	532.000.23	532.000.21	—	—		
MH 6	i_1	55,0	631.000.11	631.000.12	631.000.13	631.000.11			632.000.11	632.000.12	632.000.13	632.000.11				
MH 7	i_1	67,0	—	731.000.12	731.000.13	731.000.12			—	732.000.12	732.000.13	732.000.12				

1.1.2. Hubgetriebe (Abb. 1) und Elektromotor

Tab. 1.2.

Baugröße	V		Elektromotor			Hubgetriebe					
	Kenn- ziffer	m/min.	Eingang- motor	Zweigangmotor		Ausführung A			Ausführung B (2. Bremse)		
				Variante I	Variante II	H1, H4, H5	H2	H3	H1, H4, H5	H2	H3
			Bestell-Nr.								
MH 3-05 MH 3-03	V1	16 16/3,6	KG 1608-6 -	- KG I 2110-24/6	-	331.000.11	331.000.12	331.000.13	332.000.11	332.000.12	332.000.13
	V2	24 24/3,6	KG 1608-4 -	- KG I 2110-24/4	-						
	V1	16/5	-	-	CT 100LB-12/4 BRII	331.000.21	331.000.22	331.000.23	332.000.21	332.000.22	332.000.23
MH 3-03	V2	24/7	-	-	CT 100LB-12/4 BRII	331.000.11	331.000.12	331.000.13	332.000.11	332.000.12	332.000.13
MHM 4-10 MHM 4-05	V1	16 16/3,6	KG 2008-6 -	- KG I 2612-24/6	- P160 M4-24/6	431.000.11	431.000.12	431.000.13	432.000.11	432.000.12	432.000.13
	V2	24 24/3,6	KG 2008-4 -	- KG I 2612-24/4	- P160 M4-24/4						
MHM 5-16	V1	16 16/3,6	KG 2011-6 -	-	-	531.000.11	531.000.12	531.000.13	532.000.11	532.000.12	532.000.13
	V2	24 24/3,6	KG I 2012-4 -	-	-						
	V1	16/2,4	-	-	P160 M5-24/4	531.000.21	531.000.22	531.000.23	532.000.21	532.000.22	532.000.23
MHM 5-05 MHM 5-03	V2	24/3,6	-	-	P160 M5-24/4	531.000.21	531.000.22	531.000.23	532.000.21	532.000.22	532.000.23
						H1, H4 - H7	H2	H3	H1, H4 - H7	H2	H3
MH 6-25 MH 6-16 MH 6-10	V1	16 16/3,6	KG 2412-6 -	- KG I 3317-24/6	- P200 M6-24/6	631.000.11	631.000.12	631.000.13	632.000.11	632.000.12	632.000.13
	V2	24 24/3,6	KG I 2714-4 -	- KG I 3317-24/4	- P200 M6-24/4						
						H1	H2, H4 - H7	H3	H1	H2, H4 - H7	H3
MH 7-25 MH 7-32 MH 7-40	V1	16 16/3,6	KG 2714-6 -	- KG I 3517-24/6	-	-	731.000.12	731.000.13	-	732.000.12	732.000.13

1.1.3. Gleiche Teile bei den Getrieben von Tab. 1.1.

1.1.3.1. Hubgetriebe MH 3 (Abb. 1)

Tab. 1.3. (Teil 1)

Ausführungen			A						B (2. Bremse)					
Hubgetriebe 2-stufig, komplett			331.000.11			331.000.21			332.000.11			332.000.21		
			331.000.12			331.000.22			332.000.12			332.000.22		
			331.000.13			331.000.23			332.000.13			332.000.23		
Übersetzung			$i1 = 33,3$			$i2 = 50,5$			$i1 = 33,3$			$i2 = 50,5$		
Hubhöhe			H1	H2	H3	H1	H2	H3	H1	H2	H3	H1	H2	H3
			H4			H4			H4			H4		
			H5			H5			H5			H5		
Pos.	Bezeichnung	Stück	Bestell-Nr.											
1	Flansch	1	331.002.00											
2	Gummiring	1	331.006.00											
3	Zahnkranz	1	331.001.00											
(4)	Pfropfen BDS 2527-71	1	IV Kegel 1/4"											
(6)	Federscheibe BDS 833-82/Zng	8	2 - 6H											
(7)	Schraube BDS 2171-83/Zn	8	M 6x14 - 8.8											
[8]	Zahnhülse	1	331.331.00											
[9]	Distanzhülse	1	331.332.00											
(10)	Kugellager DIN 625	1	6210											
11	Distanzhülse	1	331.301.00											
(12)	Kugellager DIN 625	1	6210 N											
(13)	Ring BDS 2170-77	1	B 40											
(14)	Ring BDS 2170-77	1	B 40											
(15)	Ring BDS 2170-77	5	B 20											
(16)	Ring BDS 2170-77	5	A 47											
(17)	Kugellager DIN 625	8	6204											
[18]	Planetenzahnrad	2	331.211.10	331.211.20		331.211.10		331.211.20						
[19]	Achse	2	331.221.00											
[20]	Führung I	1	331.222.10	331.222.20		331.222.10		331.222.20						
21	Sonnennzahnrad	1	331.201.00											
22	Planetenzahnrad	3	331.311.00											
[23]	Achse	3	331.321.00											
[24]	Führung II	1	331.322.00											
(25)	Kugellager DIN 625	1	6004											
(26)	Ring BDS 2170-77	1	A 42											
(27)	Dichtung BDS 9954-83	1	B 20x42x10											
28	Gummiring	1	331.008.00											
(29)	Bolzen BDS 1230-72/Zn	6	M8x16 - 5.6											
30	Sicherungsplatte	2	331.004.00											
31	Verriegelungseinheit	2	331.003.00											
(32)	Federscheibe BDS 833-82/Zng	8	2 - 8H											
(33)	Schraube BDS 2171-83/Zn	8	M 8x18 - 8.8											
(34)	Dichtung BDS 9954-83	1	B 65x90x10											
35	Zylinderstift	2	331.005.00											
(36)	Ring BDS 2170-77	1	B 20											
[61]	Getriebe I (komplett)	1	331.200.10	331.200.20		331.200.10		331.200.20						
[62]	Getriebe II (komplett)	1	331.300.00											

Tab. 1.3. (Teil 2)

Ausführungen			A			B (2. Bremse)					
Hubgetriebe 2-stufig, komplett			331.000.11	331.000.21		332.000.11	332.000.21				
			331.000.12	331.000.22		332.000.12	332.000.22				
			331.000.13	331.000.23		332.000.13	332.000.23				
Übersetzung			$i1 = 33,3$		$i2 = 50,5$		$i1 = 33,3$		$i2 = 50,5$		
Hubhöhe			H1	H2	H3	H1	H2	H3	H1	H2	H3
			H4	H4		H4	H4		H4	H4	
			H5	H5		H5	H5		H5	H5	
Pos.	Bezeichnung	Stück	Bestell-Nr.								
[63]	Welle (komplett)	Pos.	[63]	[64]	[65]	[66]					
[64]		1	331.100.11	331.100.21	332.100.11	332.100.21					
[65]		1	331.100.12	331.100.22	332.100.12	332.100.22					
[66]		1	331.100.13	331.100.23	332.100.13	332.100.23					
(4)	Pfropfen BDS 2527-71	1	IV Kegel 1/4"								
37	Welle	1	331.102.11	331.102.21	332.102.11	332.102.21					
		1	331.102.12	331.102.22	332.102.12	332.102.22					
		1	331.102.13	331.102.23	332.102.13	332.102.23					
38	Ausgleichshülse	1	331.103.00								
39	Sonnennzahnrad	1	331.104.00	-	331.104.00	-					
40	Distanzhülse	1	331.105.00	-	331.105.00	-					
(41)	Ring BDS 2170-77	3	B 20	-	-	-					
		2	-	B 20	-	-					
		1	-	-	B 20	-					
(42)	Ring BDS 2170-77	1	A 47								
43	Deckel	1	331.101.00			332.101.00					
(44)	Kugellager BDS 4843-84	1	6204								
(45)	Ring BDS 2170-77	1	A 47								
46	Kappe	1	331.107.00			-					
47	Hülse	1	-			332.107.00					
(48)	Dichtung BDS 9954-83	1	-			A 30x47x10					
(49)	Bremse „Lenze“	1	-			BFK 458 10N 180VDC					
(50)	Federscheibe BDS 833-82/Zng	3	-			2 - 6H					
(51)	Schraube BDS 2171-83/Zn	3	-			I M6x60 - 8.8					
(52)	Schraube BDS 2171-83/Zn	1	-			I M5x20 - 8.8					
(53)	Federscheibe BDS 833-82/Zng	1	-			2 - 5H					
54	Scheibe	1	-			332.108.00					
55	Dichtungsring	1	-			332.109.00					
(56)	Passfeder DIN 6885A	1	-			5x5x20					

1.1.3.2. Hubgetriebe MHM 4 (Abb. 1).

Tab. 1.4. (Teil 1)

Ausführungen			A	B (2. Bremse)
Hubgetriebe 2-stufig, komplett			431.000.11 431.000.12 431.000.13	432.000.11 432.000.12 432.000.13
Übersetzung			$i1 = 47,6$	
Hubhöhe			H1 H2 H3 H4 H5	H1 H2 H3 H4 H5
Pos.	Bezeichnung	Stück	Bestell-Nr.	
1	Flansch	1	531.002.00	
2	Gummiring	1	531.006.00	
3	Zahnkranz	1	531.001.00	
(4)	Pfropfen BDS 2527-71	1	IV Kegel 1/4"	
(6)	Federscheibe BDS 833-82/Zng	8	2 - 6H	
(7)	Schraube BDS 2171-83/Zn	8	M 6x16 - 8.8	
[8]	Zahnölhülse	1	531.331.00	
[9]	Distanzhülse	1	531.332.00	
(10)	Kugellager DIN 625	1	6215	
11	Distanzhülse	1	531.301.00	
(12)	Kugellager DIN 625	1	6215 N	
(13)	Ring BDS 2170-77	1	B 60	
(14)	Ring BDS 2170-77	1	B 48	
(15)	Ring BDS 2170-77	5	B 30	
(16)	Ring BDS 2170-77	5	A 62	
(17)	Kugellager DIN 625	8	6206	
[18]	Planetenzahnrad	2	531.211.10	
[19]	Achse	2	531.221.00	
[20]	Führung I	1	531.222.10	
21	Sonnenn Zahnrad	1	531.201.00	
22	Planetenzahnrad	3	531.311.00	
[23]	Achse	3	531.321.00	
[24]	Führung II	1	531.322.00	
(25)	Kugellager DIN 625	1	6205	
(26)	Ring BDS 2170-77	1	A 52	
(27)	Dichtung BDS 9954-83	1	B 25x52x10	
28	Gummiring	1	531.008.00	
(29)	Bolzen BDS 1230-72/Zn	6	I M8x16 - 5.6	
30	Sicherungsplatte	2	531.004.00	
31	Verriegelungseinheit	2	531.003.00	
(32)	Federscheibe BDS 833-82/Zng	8	2 - 8H	
(33)	Schraube BDS 2171-83/Zn	8	M 8x25 - 8.8	
(34)	Dichtung BDS 9954-83	1	B 100x130x12	
35	Zylinderstift	2	331.005.00	
(36)	Ring BDS 2170-77	1	B 25	
[61]	Getriebe I (komplett)	1	531.200.10	
[62]	Getriebe II (komplett)	1	531.300.00	

Tab. 1.4. (Teil 2)

Ausführungen			A	B (2. Bremse)
Hubgetriebe 2-stufig, komplett			431.000.11 431.000.12 431.000.13	432.000.11 432.000.12 432.000.13
Übersetzung			$i1 = 47,6$	
Hubhöhe			H1 H2 H3 H4 H5	H1 H2 H3 H4 H5
Pos.	Bezeichnung	Stück	Bestell-Nr.	
[63]	Welle (komplett)	Pos.	[63]	[65]
[65]		1	431.100.11	432.100.11
		1	431.100.12	432.100.12
		1	431.100.13	432.100.13
(4)	Pfropfen BDS 2527-71	1	IV Kegel 1/4"	
37	Welle	1	431.102.11	432.102.11
		1	431.102.12	432.102.12
		1	431.102.13	432.102.13
38	Ausgleichshülse	1	531.103.00	
39	Sonnenzahnrad	1	531.104.00	
40	Distanzhülse	1	531.105.00	
(41)	Ring BDS 2170-77	2	B 25	-
		1	-	B 25
(42)	Ring BDS 2170-77	1	A 62	
43	Deckel	1	531.101.00	532.101.00
(44)	Kugellager BDS 4843-84	1	6305	
(45)	Ring BDS 2170-77	1	A 62	
46	Kappe	1	531.107.00	-
47	Hülse	1	-	532.107.00
(48)	Dichtung BDS 9954-83	1	-	A 40x62x10
(49)	Bremse „Lenze“	1	-	BFK 458 12N 180VDC
(50)	Federscheibe BDS 833-82/Zng	3	-	2 - 6H
(51)	Schraube BDS 2171-83/Zn	3	-	I M6x70 - 8.8
(52)	Schraube BDS 2171-83/Zn	1	-	I M6x20 - 8.8
(53)	Federscheibe BDS 833-82/Zng	1	-	2 - 6H
54	Scheibe	1	-	532.108.01
55	Dichtungsring	1	-	532.109.01
(56)	Passfeder DIN 6885A	1	-	6x6x25

1.1.3.3. Hubgetriebe MHM 5 (Abb. 1)

Tab. 1.5. (Teil 1)

Ausführungen			A						B (2. Bremse)						
Hubgetriebe 2-stufig (komplett)			531.000.11			531.000.21			531.000.11			532.000.21			
			531.000.12			531.000.22			532.000.12			532.000.22			
			531.000.13			531.000.23			532.000.13			532.000.23			
Übersetzung			$i1 = 47,6$			$i2 = 65,0$			$i1 = 47,6$			$i2 = 65,0$			
Hubhöhe			H1	H2	H3	H1	H2	H3	H1	H2	H3	H1	H2	H3	
			H4			H4			H4			H4			
			H5			H5			H5			H5			
Pos.	Bezeichnung	Stück	Bestell-Nr.												
1	Flansch	1	531.002.00												
2	Gummiring	1	531.006.00												
3	Zahnkranz	1	531.001.00												
(4)	Pfropfen BDS 2527-71	1	IV Kegel 1/4"												
(6)	Federscheibe BDS 833-82/Zng	8	2 - 6H												
(7)	Schraube BDS 2171-83/Zn	8	M 6x16 - 8.8												
[8]	Zahnhülse	1	531.331.00												
[9]	Distanzhülse	1	531.332.00												
(10)	Kugellager DIN 625	1	6215												
11	Distanzhülse	1	531.301.00												
(12)	Kugellager DIN 625	1	6215 N												
(13)	Ring BDS 2170-77	1	B 60												
(14)	Ring BDS 2170-77	1	B 48												
(15)	Ring BDS 2170-77	5	B 30												
(16)	Ring BDS 2170-77	5	A 62												
(17)	Kugellager DIN 625	8	6206												
[18]	Planetenzahnrad	2	531.211.10	532.211.20				531.211.10				532.211.20			
[19]	Achse	2	531.221.00												
[20]	Führung I	1	531.222.10	532.222.20				531.222.10				532.222.20			
21	Sonnenzahnrad	1	531.201.00												
22	Planetenzahnrad	3	531.311.00												
[23]	Achse	3	531.321.00												
[24]	Führung II	1	531.322.00												
(25)	Kugellager DIN 625	1	6205												
(26)	Ring BDS 2170-77	1	A 52												
(27)	Dichtung BDS 9954-83	1	B 25x52x10												
28	Gummiring	1	531.008.00												
(29)	Bolzen BDS 1230-72/Zn	6	I M8x16 - 5.6												
30	Sicherungsplatte	2	531.004.00												
31	Verriegelungseinheit	2	531.003.00												
(32)	Federscheibe BDS 833-82/Zng	8	2 - 8H												
(33)	Schraube BDS 2171-83/Zn	8	M 8x25 - 8.8												
(34)	Dichtung BDS 9954-83	1	B 100x130x12												
35	Zylinderstift	2	331.005.00												
(36)	Ring BDS 2170-77	1	B 25												
[61]	Getriebe I (komplett)	1	531.200.10	531.200.20				531.200.10				531.200.20			
[62]	Getriebe II (komplett)	1	531.300.00												

Tab. 1.5. (Teil 2)

Ausführungen			A			B (2. Bremse)		
Hubgetriebe 2-stufig (komplett)			531.000.11 531.000.12 531.000.13	531.000.21 531.000.22 531.000.23	531.000.11 532.000.12 532.000.13	532.000.21 532.000.22 532.000.23		
Übersetzung			$i1 = 47,6$	$i2 = 65,0$	$i1 = 47,6$	$i2 = 65,0$		
Hubhöhe			H1 H2 H3 H4 H5	H1 H2 H3 H4 H5	H1 H2 H3 H4 H5	H1 H2 H3 H4 H5		
Pos.	Bezeichnung	Stück	Bestell-Nr.					
[63]	Welle (komplett)	Pos.	[63]	[64]	[65]	[66]		
[64]		1	531.100.11	531.100.21	532.100.11	532.100.21		
[65]		1	531.100.12	531.100.22	532.100.12	532.100.22		
[66]		1	531.100.13	531.100.23	532.100.13	532.100.23		
(4)	Pfropfen BDS 2527-71	1	IV Kegel 1/4"					
37	Welle	1	531.102.11	531.102.21	532.102.11	532.102.21		
		1	531.102.12	531.102.22	532.102.12	532.102.22		
		1	531.102.13	531.102.23	532.102.13	532.102.23		
38	Ausgleichshülse	1	531.103.00					
39	Sonnenzahnrad	1	531.104.00	–	531.104.00	–		
40	Distanzhülse	1	531.105.00	–	531.105.00	–		
(41)	Ring BDS 2170-77	2	B 25	–	–	–		
		1	–	B 25	B 25	–		
(42)	Ring BDS 2170-77	1	A 62					
43	Deckel	1	531.101.00		532.101.00			
(44)	Kugellager BDS 4843-84	1	6305					
(45)	Ring BDS 2170-77	1	A 62					
46	Kappe	1	531.106.00		–			
47	Hülse	1	–		532.107.00			
(48)	Dichtung BDS 9954-83	1	–		A 40x62x10			
(49)	Bremse „Lenze“	1	–		BFK 458 14N 180VDC			
(50)	Federscheibe BDS 833-82/Zng	3	–		2 – 8H			
(51)	Schraube BDS 2171-83/Zn	3	–		1 M8x85 – 8.8			
(52)	Schraube BDS 2171-83/Zn	1	–		1 M6x20 – 8.8			
(53)	Federscheibe BDS 833-82/Zng	1	–		2 – 6H			
54	Scheibe	1	–		532.108.01			
55	Dichtungsring	1	–		532.109.01			
(56)	Passfeder DIN 6885A	1	–		6x6x30			

1.1.3.4. Hubgetriebe MH 6 und MH 7 (Abb. 1)

Tab. 1.6. (Teil 1)

Ausführungen			MH 6			MH 7				
			A		B (2. Bremse)	A		B (2. Bremse)		
Hubgetriebe 2-stufig (komplett)			631.000.11		632.000.11		731.000.12		732.000.12	
			631.000.12		632.000.12		731.000.13		732.000.13	
			631.000.13		632.000.13					
Übersetzung			$i1 = 55,0$			$i1 = 67,0$				
Hubhöhe			H1	H2	H3	H1	H2	H3	H2, H4 – H7	
			H4			H4				
			H5			H5			H3	H3
Pos.	Bezeichnung	Stück	Bestell-Nr.							
1	Flansch	1	631.002.00				731.002.00			
2	Gummiring	1	631.006.00				731.006.00			
3	Zahnkranz	1	631.001.00				731.001.00			
(4)	Pfropfen BDS 2527-71	1	IV Kegel 1/4"							
(6)	Federscheibe BDS 833-82/Zng	8	2 – 6H							
(7)	Schraube BDS 2171-83/Zn	8	M 6x16 – 8.8				M 6x20 – 8.8			
[8]	Zahnhülse	1	631.331.00				731.331.00			
[9]	Distanzhülse	1	631.332.00				731.333.00			
(10)	Kugellager DIN 625	1	6218				6222			
11	Distanzhülse	1	631.301.00				731.332.00			
(12)	Kugellager DIN 625	1	6218 N				6222			
(13)	Ring BDS 2170-77	1	B 75				B 110			
(14)	Ring BDS 2170-77	1	B 55				B 65			
(15)	Ring BDS 2170-77	5	B 40				B 50			
(16)	Ring BDS 2170-77	5	A 80				A 110			
(17)	Kugellager DIN 625	8	6208				6310			
[18]	Planetenzahnrad	2	631.211.10				731.211.10			
[19]	Achse	2	631.221.00				731.221.00			
[20]	Führung I	1	631.222.10				731.222.10			
21	Sonnenzahnrad	1	631.201.00				731.201.00			
22	Planetenzahnrad	3	631.311.00				731.311.00			
[23]	Achse	3	631.321.00				731.321.00			
[24]	Führung II	1	631.322.00				731.322.00			
(25)	Kugellager DIN 625	1	6206				6207			
(26)	Ring BDS 2170-77	1	A 62				A 72			
(27)	Dichtung BDS 9954-83	1	B 30x62x10				B 35x72x12			
28	Gummiring	1	631.008.00				731.008.00			
(29)	Bolzen BDS 1230-72/Zn	6	M 8x16 – 5.6				–			
30	Sicherungsplatte	2	631.004.00				–			
31	Verriegelungseinheit	2	631.003.00				–			
(32)	Federscheibe BDS 833-82/Zng	8	2 – 10H				2 – 14H			
(33)	Schraube BDS 2171-83/Zn	8	M 10x30 – 8.8				M 14x35 – 8.8			
(34)	Dichtung BDS 9954-83	1	B 130x160x15				B 150x200x15			
35	Zylinderstift	2	631.005.00				731.005.00			
(36)	Ring BDS 2170-77	1	B 30				–			
[61]	Getriebe I (komplett)	1	631.200.10				731.200.10			
[62]	Getriebe II (komplett)	1	631.300.00				731.300.00			

Tab. 1.6. (Teil 2)

Ausführungen			MH 6		MH 7	
			A	B (2. Bremse)	A	B (2. Bremse)
Hubgetriebe 2-stufig (komplett)			631.000.11 631.000.12 631.000.13	632.000.11 632.000.12 632.000.13	731.000.12 731.000.13	732.000.12 732.000.13
Übersetzung			$i1 = 55,0$		$i1 = 67,0$	
Hubhöhe			H1 H2 H3 H4 H5	H1 H2 H3 H4 H5	H2, H4 – H7 H3	H2, H4 – H7 H3
Pos.	Bezeichnung	Stück	Bestell-Nr.			
[63]	Welle (komplett)	Pos.	[63]	[65]	[63]	[65]
[65]		1	631.100.11	632.100.11	731.100.12	732.100.12
		1	631.100.12	632.100.12	731.100.13	732.100.13
		1	631.100.13	632.100.13		
(4)	Pfropfen BDS 2527–71	1	IV Kegel 1/4"			
37	Welle	1	631.102.11	632.102.11	731.102.12	732.102.12
		1	631.102.12	632.102.12	731.102.13	732.102.13
		1	631.102.13	632.102.13		
38	Ausgleichshülse	1	631.103.00		–	
39	Sonnenzahnrad	1	631.104.00		–	
40	Distanzhülse	1	631.105.00		–	
(41)	Ring BDS 2170–77	2	B 30	–	–	
		1	–	B 30	–	
(42)	Ring BDS 2170–77	2	A 62		A 72	
43	Deckel	1	631 101 00		731 101 00	
(44)	Kugellager BDS 4843–84	1	6206		6207	
(45)	Ring BDS 2170–77	1	A 62		A 72	
46	Kappe	1	631.106.00	–	731.106.00	–
47	Hülse	1	–	632.107.00	–	732.107.00
(48)	Dichtung BDS 9954–83	1	–	A 40x62x10	–	A 45x72x10
(49)	Bremse „Lenze“	1	–	BFK 458 16N 180VDC	–	BFK 458 18N 180VDC
(50)	Federscheibe BDS 833–82/Zng	3	–	2 – 8H	–	2 – 8H
(51)	Schraube BDS 2171–83/Zn	3	–	I M8x90 – 8.8	–	I M8x95 – 8.8
(52)	Schraube BDS 2171–83/Zn	1	–	I M10x20 – 8.8	–	I M10x25 – 8.8
(53)	Federscheibe BDS 833–82/Zng	1	–	2 – 10H	–	2 – 10H
54	Scheibe	1	–	632.108.00	–	732.108.00
55	Dichtungsring	1	–	632.109.00	–	732.109.00
(56)	Passfeder DIN 6885A	1	–	8x7x30	–	8x7x30

1.2. 3-stufiges Hubgetriebe

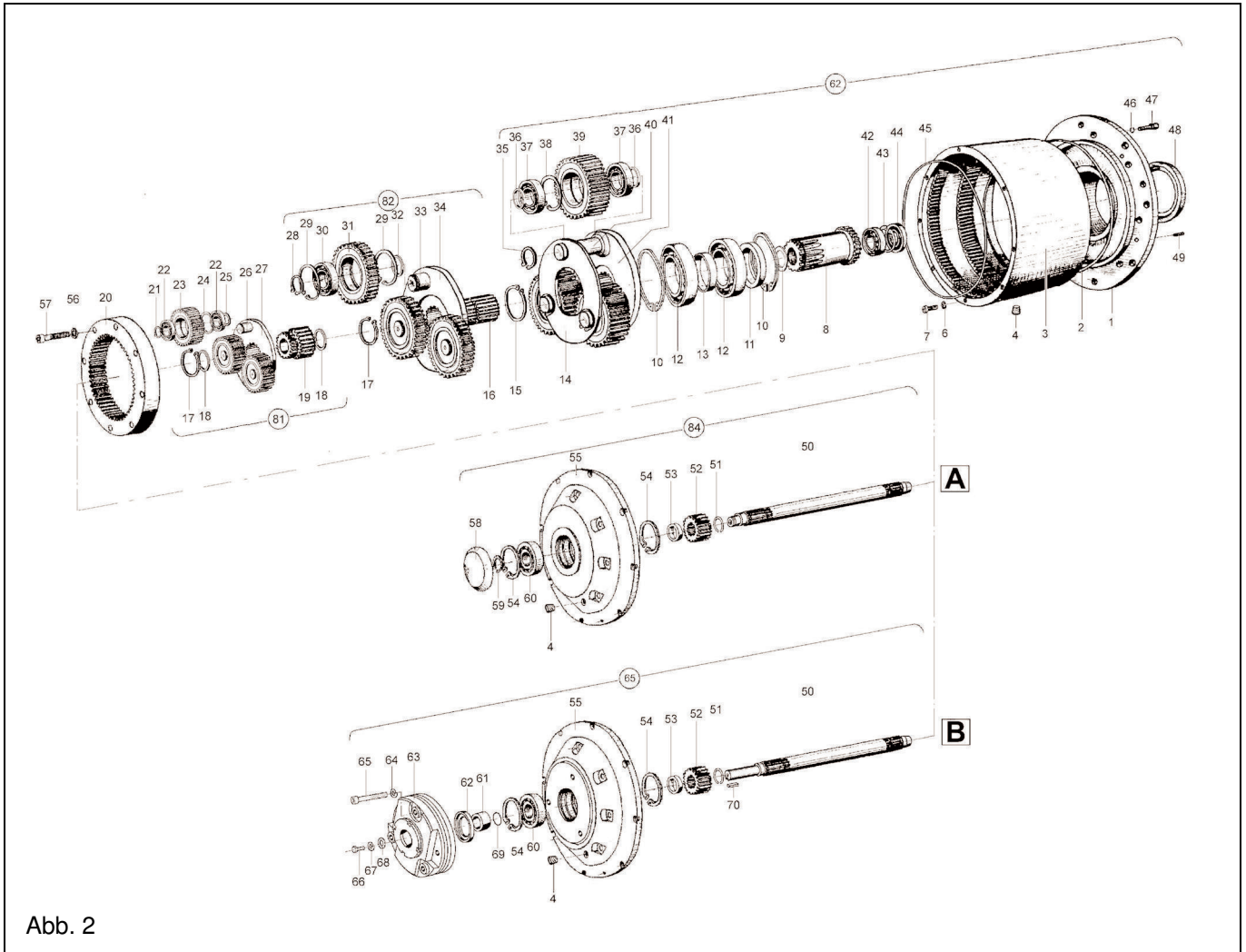


Abb. 2

1.2.1. Übersetzungen

Tab. 1.7.

Baugröße	Übersetzung		Hubgetriebe										
			Ausführung A					Ausführung B (2. Bremse)					
			H2	H3	H4	H5	H6	H7	H2	H3	H4	H5	H6
Bestell-Nr.													
MH 7-40	i_1	102,7	731.000.22	731.000.23	731.000.22			732.000.22	732.000.23	732.000.22			
MH 7-50	i_2	135,2	731.000.32	731.000.33	731.000.32			732.000.32	732.000.33	732.000.32			
MH 7-63	i_3	155,0	731.000.42	731.000.43	731.000.42			732.000.42	732.000.43	732.000.42			

1.2.2. Hubgetriebe (Abb. 2) und Elektromotor

Tab. 1.8.

Baugröße	V		Zweiganomotor	Hubgetriebe			
	Kennziffer	m/min.		Ausführung A		Ausführung B	
				H2, H4 - H7	H3	H2, H4 - H7	H3
Bestell-Nr.							
MH 7-40	V1	16/2,4	P200 M7 - 24/4	731.000.22	731.000.23	732.000.22	732.000.23
MH 7-50	V1	12,5/3,2	P200 M7 - 24/4	731.000.32	731.000.33	732.000.32	732.000.33
MH 7-63	V1	10,5/2,6	P200 M7 - 24/4	731.000.42	731.000.43	732.000.42	732.000.43

1.2.3. Gleiche Teile bei den Getrieben von Tab 1.7. (Abb. 2)

Tab. 1.9. (Teil 1)

Ausführung			A			B		
Hubgetriebe 3-stufig (Komplett)			731.000.22	731.000.32	731.000.42	732.000.22	732.000.32	732.000.42
			731.000.23	731.000.33	731.000.43	732.000.23	732.000.33	732.000.43
Übersetzung			$i_1 = 102,7$	$i_2 = 135,2$	$i_3 = 155,0$	$i_1 = 102,7$	$i_2 = 135,2$	$i_3 = 155,0$
Hubhöhe			H2, H4 – H7	H2, H4 – H7	H2, H4 – H7	H2, H4 – H7	H2, H4 – H7	H2, H4 – H7
			H3	H3	H3	H3	H3	H3
Pos.	Bezeichnung	Stück	Bestell-Nr.					
1	Flansch	1	731.301.00					
2	Dichtungsring	1	731.003.00					
3	Zahnkranz	1	731.001.20					
(4)	Pfropfen BDS 2527–71	1	IV Kegel 1/4"					
(6)	Federscheibe BDS 833–82/Zng	12	2 – 6H					
(7)	Schraube BDS 2171–83/Zn	12	I M6x20 – 8.8					
8	Zahnhülse	1	731.331.20					
9	Ausgleichshülse	1	731.302.20					
(10)	Ring BDS 2170–77	2	A 200					
11	Distanzhülse	1	731.333.00					
(12)	Kugellager DIN 625	2	6222					
13	Hülse	1	731.332.00					
14	Scheibe	1	731.301.20					
(15)	Ring BDS 2170–77	1	B 110					
16	Sonnenzahnrad	1	731.201.20					
(17)	Ring BDS 2170–77	2	B 65					
18	Ausgleichshülse	2	731.302.21					
19	Sonnenzahnrad	1	731.401.20					
20	Zahnflansch	1	731.006.00					
21	Ring BDS 2170–77	3	B 25					
(22)	Kugellager DIN 625	6	6005					
23	Planetenzahnrad	3	731.411.20	731.410.30	731.410.40	731.411.20	731.410.30	731.410.40
(24)	Ring BDS 2170–77	3	A 47					
25	Distanzhülse	3	731.202.22					
[26]	Achse	3	731.421.20					
[27]	Führung	1	731.422.20	731.422.30	731.422.40	731.422.20	731.422.30	731.422.40
(28)	Ring BDS 2170–77	3	B 35					
(29)	Ring BDS 2170–77	6	A 100					
(30)	Kugellager DIN 625	3	6407					
31	Planetenzahnrad	3	731.211.20					
32	Distanzhülse	3	731.202.20					
[33]	Achse	3	731.221.20					
[34]	Führung II	1	731.222.20					
(35)	Ring BDS 2170–77	3	B 50					
36	Distanzhülse	6	731.202.21					
(37)	Kugellager DIN 625	6	6310					
(38)	Ring BDS 2170–77	3	A 110					
39	Planetenzahnrad	3	731.311.20					
[40]	Achse	3	731.321.20					
[41]	Führung III	1	731.322.20					
(42)	Kugellager DIN 625	1	6207					

Tab. 1.9. (Teil 2)

Ausführung			A			B		
Hubgetriebe 3-stufig (Komplett)			731.000.22	731.000.32	731.000.42	732.000.22	732.000.32	732.000.42
			731.000.23	731.000.33	731.000.43	732.000.23	732.000.33	732.000.43
Übersetzung			$i_1 = 102,7$	$i_2 = 135,2$	$i_3 = 155,0$	$i_1 = 102,7$	$i_2 = 135,2$	$i_3 = 155,0$
Hubhöhe			H2, H4 – H7 H3	H2, H4 – H7 H3	H2, H4 – H7 H3	H2, H4 – H7 H3	H2, H4 – H7 H3	H2, H4 – H7 H3
Pos.	Bezeichnung	Stück	Bestell-Nr.					
(43)	Ring BDS 2170–77	1	A 72					
(44)	Dichtung BDS 9954–84	1	B 35x72x12					
45	Dichtungsring	1	731 005 00					
(46)	Federscheibe BDS 833–82/Zng	12	2 – 14H					
(47)	Schraube BDS 2171–83/Zn	12	I M14x35 – 8.8					
(48)	Dichtung BDS 9954–84	1	B 150x200x15					
49	Zylinderstift	2	731.004.00					
[81]	Getriebe I (komplett)	1	731.400.20	731.400.30	731.400.40	731.400.20	731.400.30	731.400.40
[82]	Getriebe II (komplett)	1	731.200.20					
[83]	Getriebe III (komplett)	1	731.300.20					
[84]	Welle (komplett)	Pos.	[84]			[85]		
[85]		1	731.100.22	731.100.32	731.100.42	732.100.22	732.100.32	732.100.42
		1	731.100.23	731.100.33	731.100.43	732.100.23	732.100.33	732.100.43
50	Welle	1	731.103.22	731.103.32	731.103.42	732.103.22	732.103.32	732.103.42
		1	731.103.23	731.103.33	731.103.43	732.103.23	732.103.33	732.103.43
51	Ring	1	731.104.00					
52	Sonnenzahnrad	1	731.102.20	731.102.30	731.102.40	731.102.20	731.102.30	731.102.40
53	Distanzhülse	1	731.202.00					
(54)	Ring BDS 2170–77	2	A 72					
55	Deckel	1	731.101.20			732.101.20		
(56)	Federscheibe BDS 833–82/Zng	8	2 – 6H					
(57)	Schraube BDS 2171–83/Zn	8	I M6x16 – 8.8					
58	Kappe	1	731.103.00			–		
(59)	Ring BDS 2170–77	1	B 35			–		
(60)	Kugellager DIN 625	1	6207					
(4)	Pfropfen BDS 2527–71	1	IV Kegel 1/4"					
61	Hülse	1	–			732.107.00		
(62)	Dichtung BDS 9954–83	1	–			A 45x72x10		
(63)	Bremse „Lenze“	1	–			BFK 458 18N 180VDC		
(64)	Federscheibe BDS 833–82/Zng	6	–			2 – 8H		
65	Schraube BDS 2171–83/Zn	6	–			I M8x95 – 8.8		
(66)	Schraube BDS 2171–83/Zn	1	–			I M10x25 – 8.8		
(67)	Federscheibe BDS 833–82/Zng	1	–			2 – 10H		
68	Scheibe	1	–			732.108.00		
69	Dichtungsring	1	–			732.109.00		
(70)	Passfeder DIN 6885A	1	–			8x7x30		

2. Gehäuse mit Ausschaltsystem, Trommel, Seilführung, Seil, Kupplung komplett

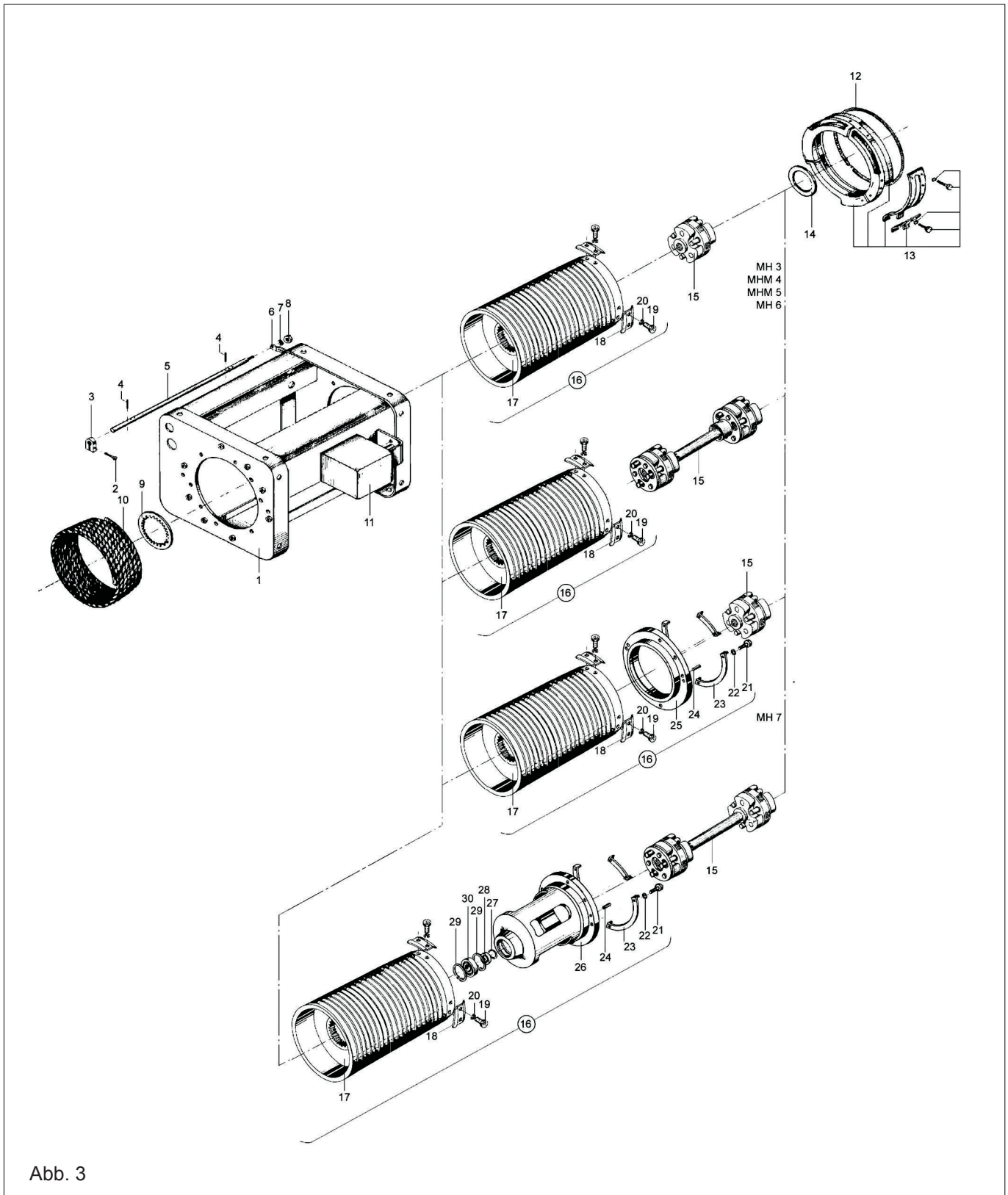


Abb. 3

2.1. Baugröße MH 3 (ds = 7 mm), Triebwerksgruppe 2m (Abb. 3)

Tab. 2.1.

Pos.	Bezeichnung	S	Stück	Kurze Bauhöhe					Normale Bauhöhe				
				H1	H2	H3	H4	H5	H1	H2	H3	H4	H5
				Bestell-Nr.									
[1]	Gehäuse mit Überlastsicherung	2/1	1	372.000.11	372.000.12	372.000.13	372.000.14	372.000.15	372.000.21	372.000.22	372.000.23	372.000.24	372.000.25
		4/1	1	-	-	374.000.13	374.000.14	374.000.15	-	-	374.000.23	374.000.24	374.000.25
[1]	Gehäuse ohne Überlastsicherung	2/1	1	372.000.11	372.000.12	372.000.13	372.000.14	372.000.15	372.100.21	372.100.22	372.100.23	372.100.24	372.100.25
		4/1	1	-	-	374.100.13	374.100.14	374.100.15	-	-	374.100.23	374.100.24	374.100.25
(2)	Bolzen BDS 1230-85/Zn		2	IM 6x20 - 5.6									
3	Ring		2	370.001.00									
(4)	Splint BDS 55-77		2	2.5x14									
5	Stange		1	370.002.11	370.002.12	370.002.13	370.002.14	370.002.15	370.002.21	370.002.22	370.002.23	370.002.24	370.002.25
5	Stange - Feinhub		1	370.003.11	370.003.12	370.003.13	370.003.14	370.003.15	370.003.21	370.003.22	370.003.23	370.003.24	370.003.25
6	Gabel für Feinhub		1	370.004.00									
(7)	Federscheibe BDS 833-82/Zng		1	2 - 6H									
(8)	Mutter BDS 744-91/Zn		1	M 6 - 5									
9	Ausgleichsscheibe		*	370.005.00									
10	Seil	2/1	1	372.008.01	372.008.02	372.008.03	372.008.04	372.008.05	372.008.01	372.008.02	372.008.03	372.008.04	372.008.05
		4/1	1	-	-	374.008.03	374.008.04	374.008.05	-	-	374.008.03	374.008.04	374.008.05
[11]	Überlastsicherung Typ HOT 05	2/1	1	362.300.00									
		4/1	1	364.300.00									
12	Feder		1	370.210.00									
[13]	Seilführung		1	370.200.10					370.200.20				
14	Ausgleichsscheibe		*	370.007.00									
[15]	Kupplung komplett		1	320.000.00			320.000.04	320.000.05	320.000.00			320.000.04	320.000.05
[16]	Trommel komplett, (Pos. 17 - 20)		1	340.000.01	340.000.02	340.000.03	340.000.04	340.000.05	340.000.01	340.000.02	340.000.03	340.000.04	340.000.05
[17]	Trommel		1	340.100.01	340.100.02	340.100.03	340.100.04	340.100.05	340.100.01	340.100.02	340.100.03	340.100.04	340.100.05
18	Lasche		3	370.006.00									
(19)	Schraube BDS 2171-83/Zn		6	M 6x14 - 8.8									
(20)	Federscheibe BDS 833-82/Zng		6	2 - 6H									

2.2. Baugröße MH 4 und MHM 4 (ds = 10 mm), Triebwerksgruppe 2m (Abb. 3)

Tab. 2.2.

Pos.	Bezeichnung	S	Stück	Kurze Bauhöhe					Normale Bauhöhe				
				H1	H2	H3	H4	H5	H1	H2	H3	H4	H5
				Bestell-Nr.									
[1]	Gehäuse mit Überlastsicherung	2/1	1	472.000.11	472.000.12	472.000.13	472.000.14	472.000.15	472.000.21	472.000.22	472.000.23	472.000.24	472.000.25
		4/1	1	-	-	474.000.13	474.000.14	474.000.15	-	-	474.000.23	474.000.24	474.000.25
[1]	Gehäuse ohne Überlastsicherung	2/1	1	472.000.11	472.000.12	472.000.13	472.000.14	472.000.15	472.100.21	472.100.22	472.100.23	472.100.24	472.100.25
		4/1	1	-	-	474.100.13	474.100.14	474.100.15	-	-	474.100.23	474.100.24	474.100.25
(2)	Bolzen BDS 1230-85/Zn		2	IM 6x20 - 5.6									
3	Ring		2	370.001.00									
(4)	Splint BDS 55-77		2	2.5x14									
5	Stange		1	470.002.11	470.002.12	470.002.13	470.002.14	470.002.15	470.002.21	470.002.22	470.002.23	470.002.24	470.002.25
6	Gabel		1	570.004.00									
(7)	Federscheibe BDS 833-82/Zng		1	2 - 6H									
(8)	Mutter BDS 744-91/Zn		1	M 6 - 5									
9	Ausgleichsscheibe		*	570 005 00									
10	Seil	2/1	1	472.008.01	472.008.02	472.008.03	472.008.04	472.008.05	472.008.01	472.008.02	472.008.03	472.008.04	472.008.05
		4/1	1	-	-	474.008.03	474.008.04	474.008.05	-	-	474.008.03	474.008.04	474.008.05
[11]	Überlastsicherung Typ HOT 10	2/1	1	462.300.00									
		4/1	1	464.300.00									
12	Feder		1	470.210.00									
[13]	Seilführung		1	für MH 4					471.200.10				
			1	für MHM 4					470.200.10				
14	Ausgleichsscheibe		*	570.007.00									
[15]	Kupplung komplett		1	420.000.00		420.000.04	420.000.05	420.000.00			420.000.04	420.000.05	
[16]	Trommel komplett, (Pos. 17 - 20)		1	441.000.01	441.000.02	441.000.03	441.000.04	441.000.05	441.000.01	441.000.02	441.000.03	441.000.04	441.000.05
			1	440.000.01	440.000.02	440.000.03	440.000.04	440.000.05	440.000.01	440.000.02	440.000.03	440.000.04	440.000.05
[17]	Trommel		1	441.100.01	441.100.02	441.100.03	441.100.04	441.100.05	441.100.01	441.100.02	441.100.03	441.100.04	441.100.05
			1	440.100.01	440.100.02	440.100.03	440.100.04	440.100.05	440.100.01	440.100.02	440.100.03	440.100.04	440.100.05
18	Lasche		3	570.006.00									
(19)	Schraube BDS 2171-83/Zn		6	M 10x25 - 8.8									
(20)	Federscheibe BDS 833-82/Zng		6	2 - 10H									

2.3. Baugröße MH 5 und MHM 5 (ds = 12 mm), Triebwerksgruppe 2m (Abb. 3)

Tab. 2.3.

Pos.	Bezeichnung	S	Stück	Kurze Bauhöhe					Normale Bauhöhe				
				H1	H2	H3	H4	H5	H1	H2	H3	H4	H5
				Bestell-Nr.									
[1]	Gehäuse mit Überlastsicherung	2/1	1	572.000.11	572.000.12	572.000.13	572.000.14	572.000.15	572.000.21	572.000.22	572.000.23	572.000.24	572.000.25
		4/1	1	-	-	574.000.13	574.000.14	574.000.15	-	-	574.000.23	574.000.24	574.000.25
[1]	Gehäuse ohne Überlastsicherung	2/1	1	572.000.11	572.000.12	572.000.13	572.000.14	572.000.15	572.100.21	572.100.22	572.100.23	572.100.24	572.100.25
		4/1	1	-	-	574.100.13	574.100.14	574.100.15	-	-	574.100.23	574.100.24	574.100.25
(2)	Bolzen BDS 1230-85/Zn		2	IM 6x20 - 5.6									
3	Ring		2	370.001.00									
(4)	Splint BDS 55-77		2	2.5x14									
5	Stange		1	570.002.11	570.002.12	570.002.13	570.002.14	570.002.15	570.002.21	570.002.22	570.002.23	570.002.24	570.002.25
6	Gabel		1	570.004.00									
(7)	Federscheibe BDS 833-82/Zng		1	2 - 6H									
(8)	Mutter BDS 744-91/Zn		1	M 6 - 5									
9	Ausgleichsscheibe		*	570.005.00									
10	Seil	2/1	1	572.008.01	572.008.02	572.008.03	572.008.04	572.008.05	572.008.01	572.008.02	572.008.03	572.008.04	572.008.05
		4/1	1	-	-	574.008.03	574.008.04	574.008.05	-	-	574.008.03	574.008.04	574.008.05
[11]	Überlastsicherung Typ HOT 16	2/1	1	562.300.00									
		4/1	1	564.300.00									
12	Feder		1	570.210.00									
[13]	Seilführung		1	570.210.00									
		für MH 5	1	571.200.10					571.200.20				
	für MHM 5	1	570.200.10					570.200.20					
14	Ausgleichsscheibe		*	570.007.00									
[15]	Kupplung komplett		1	520.000.00		520.000.04	520.000.05	520.000.00			520.000.04	520.000.05	
[16]	Trommel komplett, (Pos. 17 - 20)		1	520.000.00									
		für MH 5	1	541.000.01	541.000.02	541.000.03	541.000.04	541.000.05	541.000.01	541.000.02	541.000.03	541.000.04	541.000.05
	für MHM 5	1	540.000.01	540.000.02	540.000.03	540.000.04	540.000.05	540.000.01	540.000.02	540.000.03	540.000.04	540.000.05	
[17]	Trommel		1	520.000.00									
		für MH 5	1	541.100.01	541.100.02	541.100.03	541.100.04	541.100.05	541.100.01	541.100.02	541.100.03	541.100.04	541.100.05
	für MHM 5	1	540.100.01	540.100.02	540.100.03	540.100.04	540.100.05	540.100.01	540.100.02	540.100.03	540.100.04	540.100.05	
18	Lasche		3	570.006.00									
(19)	Schraube BDS 2171-83/Zn		6	M 10x30 - 8.8									
(20)	Federscheibe BDS 833-82/Zng		6	2 - 10H									

2.4. Baugröße MH 6 (ds = 15 mm), Triebwerksgruppe 2m (Abb. 3)

Tab. 2.4.

Pos.	Bezeichnung	S	Stück	Kurze Bauhöhe							Normale Bauhöhe						
				H2	H3	H4	H5	H6	H7	H2	H3	H4	H5	H6	H7		
				Bestell-Nr.													
[1]	Gehäuse mit Überlastsicherung	2/1	1	672.000.12	672.000.13	672.000.14	672.000.15	672.000.16	672.000.17	672.000.22	672.000.23	672.000.24	672.000.25	672.000.26	672.000.27		
		4/1	1	-	674.000.13	674.000.14	674.000.15	674.000.16	674.000.17	-	674.000.23	674.000.24	674.000.25	674.000.26	674.000.27		
[1]	Gehäuse ohne Überlastsicherung	2/1	1	672.000.12	672.000.13	672.000.14	672.000.15	672.000.16	672.000.17	672.100.22	672.100.23	672.100.24	672.100.25	672.100.26	672.100.27		
		4/1	1	-	674.100.13	674.100.14	674.100.15	674.100.16	674.100.17	-	674.100.23	674.100.24	674.100.25	674.100.26	674.100.27		
(2)	Bolzen BDS 1230-85/Zn		2	IM 6x20 - 5.6													
3	Ring		2	370.001.00													
(4)	Splint BDS 55-77		2	2.5x14													
5	Stange		1	670.002.12	670.002.13	670.002.14	670.002.15	670.002.16	670.002.17	670.002.22	670.002.23	670.002.24	670.002.25	670.002.26	670.002.27		
6	Gabel		1	670.004.00													
(7)	Federscheibe BDS 833-82/Zng		1	2 - 6H													
(8)	Mutter BDS 744-91/Zn		1	M 6 - 5													
9	Ausgleichsscheibe		*	670.005.00													
10	Seil	2/1	1	672.008.02	672.008.03	672.008.04	672.008.05	672.008.06	672.008.07	672.008.02	672.008.03	672.008.04	672.008.05	672.008.06	672.008.07		
		4/1	1	-	674.008.03	674.008.04	674.008.05	674.008.06	674.008.07	-	674.008.03	674.008.04	674.008.05	674.008.06	674.008.07		
[11]	Überlastsicherung Typ HOT 25	2/1	1	662.300.00													
		4/1	1	664.300.00													
12	Feder		1	670.210.00													
[13]	Seilführung		1	670.200.10							670.200.20						
14	Ausgleichsscheibe		*	670.007.00													
[15]	Kupplung komplett		1	620.000.00	620.000.04	620.000.05	620.000.06	620.000.07	620.000.00	620.000.04	620.000.05	620.000.06	620.000.07				
[16]	Trommel komplett, (Pos. 17 - 20)		1	640.000.02	640.000.03	640.000.04	640.000.05	640.000.06	640.000.07	640.000.02	640.000.03	640.000.04	640.000.05	640.000.06	640.000.07		
[17]	Trommel		1	640.100.02	640.100.03	640.100.04	640.100.05	640.100.06	640.100.07	640.100.02	640.100.03	640.100.04	640.100.05	640.100.06	640.100.07		
18	Lasche		3	670.006.00													
(19)	Schraube BDS 2171-83/Zn		6	M 12x30 - 8.8													
(20)	Federscheibe BDS 833-82/Zng		6	2 - 12H													

2.5. Baugröße MH 7 (ds = 18 mm), Triebwerksgruppe 1Am (Abb. 3)

Tab. 2.5.

Pos.	Bezeichnung	S	Stück	Kurze Bauhöhe							Normale Bauhöhe						
				H2	H3	H4	H5	H6	H7	H2	H3	H4	H5	H6	H7		
				Bestell-Nr.													
[1]	Gehäuse mit Überlastsicherung	2/1	1	772.000.12	772.000.13	772.000.14	772.000.15	772.000.16	772.000.17	772.000.22	772.000.23	772.000.24	772.000.25	772.000.26	772.000.27		
4/1		1	-	-	774.000.14	774.000.15	774.000.16	774.000.17	-	-	774.000.24	774.000.25	774.000.26	774.000.27			
[1]	Gehäuse ohne Überlastsicherung	2/1	1	772.000.12	772.000.13	772.000.14	772.000.15	772.000.16	772.000.17	772.100.22	772.100.23	772.100.24	772.100.25	772.100.26	772.100.27		
4/1		1	-	-	774.100.14	774.100.15	774.100.16	774.100.17	-	-	774.100.24	774.100.25	774.100.26	774.100.27			
(2)	Bolzen BDS 1234-85/Zn		2	IM 6x20 - 5.6													
3	Ring		2	370.001.00													
(4)	Splint BDS 55-77		2	2.5x16													
5	Stange		1	770.002.12	770.002.13	770.002.14	770.002.15	770.002.16	770.002.17	770.002.22	770.002.23	770.002.24	770.002.25	770.002.26	770.002.27		
6	Gabel		1	770.004.00													
(7)	Federscheibe BDS 833-82/Zng		1	2 - 6H													
(8)	Mutter BDS 744-91/Zn		1	M 6 - 5													
9	Ausgleichsscheibe		*	670.005.00													
10	Seil	2/1	1	772.008.02	772.008.03	772.008.04	772.008.05	772.008.06	772.008.07	772.008.02	772.008.03	772.008.04	772.008.05	772.008.06	772.008.07		
4/1		1	-	-	774.008.04	774.008.05	774.008.06	774.008.07	-	-	774.008.04	774.008.05	774.008.06	774.008.07			
[11]	Überlastsicherung Typ HOT 40	2/1	1	762.300.00													
4/1		1	764.300.00														
12	Feder		1	770.210.00							770.200.20						
[13]	Seilführung		1	770.200.10							770.200.20						
14	Ausgleichsscheibe		*	770.007.00													
[15]	Kupplung komplett		1	720.000.00	720.000.04	720.000.05	720.000.06	720.000.07	720.000.07	720.000.00	720.000.04	720.000.05	720.000.06	720.000.07			
[16]	Trommel komplett, (Pos. 17 - 25)		1	740.000.02	740.000.03	-	-	-	-	740.000.02	740.000.03	-	-	-			
[16]	Trommel komplett (Pos. 17 - 24, 26 - 30)		1	-	-	740.000.04	740.000.05	740.000.06	740.000.07	-	-	740.000.04	740.000.05	740.000.06	740.000.07		
[17]	Trommel		1	740.100.02	740.100.03	740.100.04	740.100.05	740.100.06	740.100.07	740.100.02	740.100.03	740.100.04	740.100.05	740.100.06	740.100.07		
18	Lasche		3	770.006.00													
(19)	Schraube BDS 2171-83/Zn		6	M 16x40 - 8.8													
(20)	Federscheibe BDS 833-82/Zng		6	2 - 16H													
(21)	Bolzen BDS 1234-85/Zn		6	M 12x35 - 5.6													
(22)	Federscheibe BDS 833-82/Zng		6	2 - 16H													
23	Sicherungsplatte		3	770.009.00													
24	Stift		2	770.010.00													
25	Flansch		1	770.011.00	-	-	-	-	-	770.011.00	-	-	-	-			
26	Konsole		1	-	-	770.301.00	-	-	-	-	-	770.301.00	-	-			
(27)	Ring BDS 2170-77		1	B 35													
28	Hülse		1	770.302.00													
(29)	Ring BDS 2170-77		2	A 72													
(30)	Kugellager DIN 625		1	6207													

Bemerkung: " * " - Die Stückzahl der Ausgleichsscheiben ist vom Trommelspiel abhängig.

3. Aufhängung

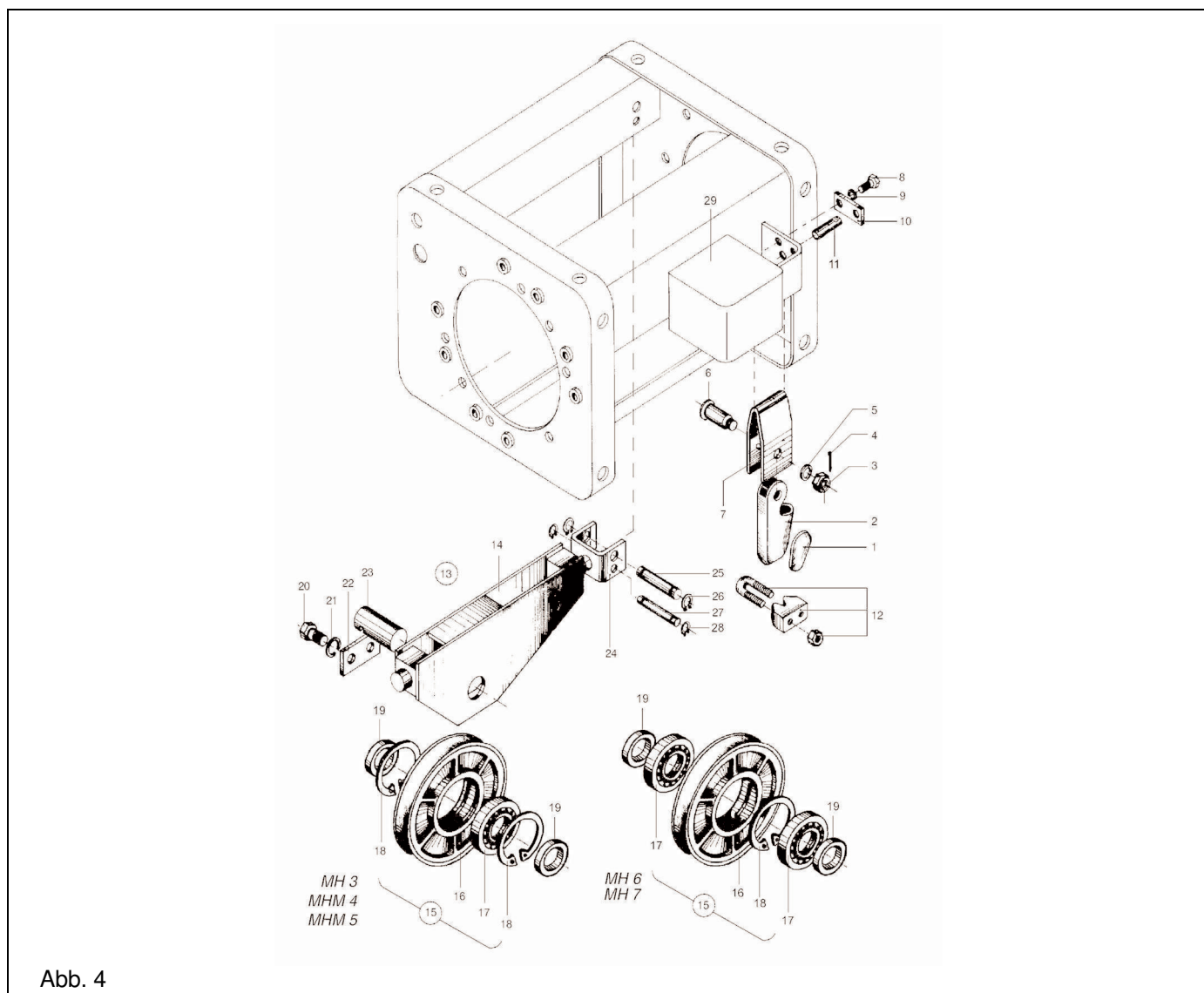


Abb. 4

3.1. Seilbefestigung am Gehäuse (Abb. 4)

Tab. 3.1.

Pos.	Bezeichnung	Bauhöhe		Bau- größe	MH 3	MHM 4	MHM 5	MH 6	MH 7
		normale	kurze		ds, mm	7	10	12	15
		Einscherung		Stück	Bestell-Nr.				
1	Keil	2/1, 4/1	4/1	1	364.006.00	464.006.00	564.006.00	664.006.00	764.006.00
2	Keilbuchse	2/1, 4/1	4/1	1	364.005.00	464.005.00	464.005.00	664.005.00	764.005.00
(3)	Mutter BDS 745-82/Zn	2/1, 4/1	4/1	1	M 16 - 5	M 16 - 5	M 16 - 5	M 16 - 5	M 20 - 5
(4)	Splint BDS 55-77	2/1, 4/1	4/1	1	2x20	4x20	4x20	4x30	4x35
5	Scheibe BDS 206-78/Zn	2/1, 4/1	4/1	1	A 16	A 16	A 16	A 16	A 20
6	Bolzen	2/1, 4/1	4/1	1	364.009.00	464.009.00	464.009.00	664.009.00	764.009.00
7	Lasche	2/1, 4/1	4/1	1	364.004.00	464.004.00	464.004.00	664.004.00	764.004.00
(8)	Bolzen BDS 1234-85/Zn	2/1, 4/1	4/1	2	M 6x12 - 5.6	M 6x12 - 5.6	M 6x12 - 5.6	M 6x12 - 5.6	M 6x12 - 5.6
(9)	Federscheibe BDS 833-82/Zng	2/1, 4/1	4/1	2	2 - 6H	2 - 6H	2 - 6H	2 - 6H	2 - 6H
10	Lasche	2/1, 4/1	4/1	1	364.002.00	364.002.00	364.002.00	364.002.00	364.002.00
11	Achse	2/1, 4/1	4/1	1	364.003.00	464.003.00	464.003.00	664.003.00	764.003.00
(12)	Spanner DIN 1142, Nr	2/1, 4/1	4/1	1	8	10	13	16	19

Bemerkung: Die Seilbefestigung am Gehäuse für Elektroseilzüge mit kurzer Bauhöhe und Einscherung 2/1 - s. Abb. 17, Tab. 8.2.

3.2. Traverse mit Rolle komplett – Einsicherung 4/1 (Abb. 4)

Tab. 3.2.

Baugröße			MH 3	MHM 4	MHM 5	MH 6	MH 7
Seildurchmesser – ds, mm			7	10	12	15	18
Pos.	Bezeichnung	Stück	Bestell-Nr.				
13	Traverse mit Rolle (Pos. 14, 15, 20 - 23)	1	Tab. 3.3				
[14]	Traverse	1	Tab. 3.3				
(15)	Rolle komplett (Pos. 16 - 18)	1	364.120.00	464.120.00	564.120.00	664.120.00	764.120.00
16	Rolle	1	364.121.00	464.121.00	564.121.00	664.121.00	764.121.00
(17)	Kugellager DIN 625	1	6207-2RS	6210-2RS	6212-2RS	–	–
	Kugellager DIN 625	2	–	–	–	6212-2RS	6312-2RS
(18)	Ring BDS 2170-77	2	A 72	A 90	A 110	–	–
	Ring BDS 2170-77	1	–	–	–	A 110	A 130
19	Distanzhülse	2	364.101.00	464.101.00	564.101.00	664.101.00	764.101.00
(20)	Bolzen BDS 1234-85/Zn	2	IM 10x16 – 5.6	IM 10x16 – 5.6	IM 10x16 – 5.6	IM 10x22 – 5.6	IM 12x25 – 5.6
(21)	Federscheibe BDS 833-82/Zng	2	2 – 10H	2 – 10H	2 – 10H	2 – 10H	2 – 12H
22	Lasche	1	364.103.00	464.103.00	564.103.00	664.103.00	764.103.00
23	Achse	1	364.102.00	464.102.00	564.102.00	664.102.00	764.102.00
Befestigung der Traverse mit Rolle komplett							
24	Bügel	1	364.001.00	464.001.00	564.001.00	664.001.00	764.001.00
25	Achse	1	364.007.00	464.007.00	464.007.00	664.007.00	764.007.00
(26)	Ring BDS 2170-77	2	B 20	B 22	B 22	B 25	B 28
27	Achse	1	364.008.00	464.008.00	464.008.00	664.008.00	764.008.00
(28)	Ring BDS 2170-77	2	B 12	B 14	B 14	B 16	B 18
[29]	Überlastsicherung	2/1	362.300.00	462.300.00	562.300.00	662.300.00	762.300.00
		4/1	364.300.00	464.300.00	564.300.00	664.300.00	764.300.00

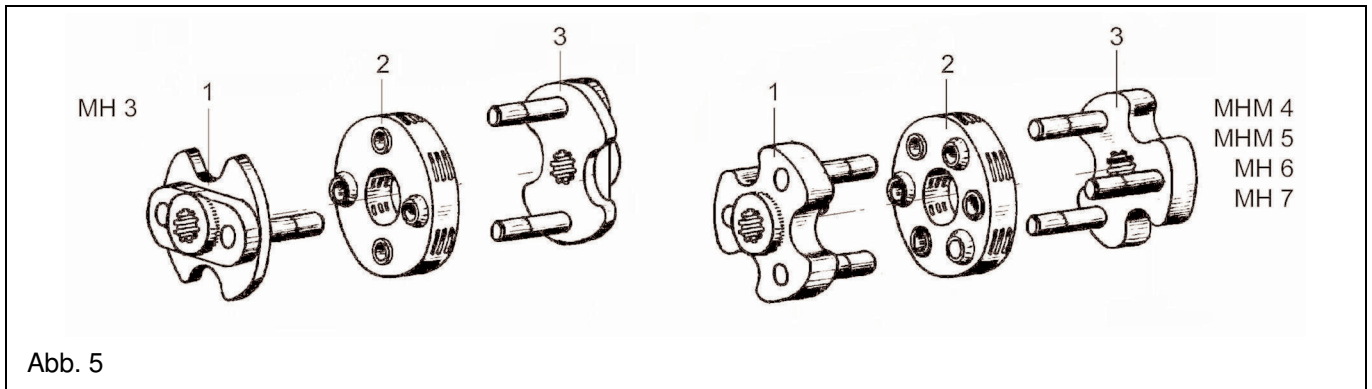
3.3. Traverse mit Rolle – Pos. 13 (Abb. 4)

Tab. 3.3.

Hubhöhe			H3	H4	H5	H6	H7
Pos.	Bezeichnung	Stück	Bestell-Nr.				
Baugröße MH 3							
[13]	Traverse mit Rolle komplett (Pos. 14, 15, 20 - 23)	1	364.100.03	364.100.04	364.100.05	–	–
[14]	Traverse	1	364.110.03	364.110.04	364.110.05	–	–
Baugröße MHM 4							
[13]	Traverse mit Rolle komplett (Pos. 14, 15, 20 - 23)	1	464.100.03	464.100.04	464.100.05	–	–
[14]	Traverse	1	464.110.03	464.110.04	464.110.05	–	–
Baugröße MHM 5							
[13]	Traverse mit Rolle komplett (Pos. 14, 15, 20 - 23)	1	564.100.03	564.100.04	564.100.05	564.100.06	–
[14]	Traverse	1	564.110.03	564.110.04	564.110.05	564.110.06	–
Baugröße MH 6							
[13]	Traverse mit Rolle komplett (Pos. 14, 15, 20 - 23)	1	664.100.03	664.100.04	664.100.05	664.100.06	664.100.07
[14]	Traverse	1	664.110.03	664.110.04	664.110.05	664.110.06	664.110.07
Baugröße MH 7							
[13]	Traverse mit Rolle komplett (Pos. 14, 15, 20 - 23)	1	–	764.100.04	764.100.05	764.100.06	764.100.07
[14]	Traverse	1	–	764.110.04	764.110.05	764.110.06	764.110.07

4. Kuplung komplett

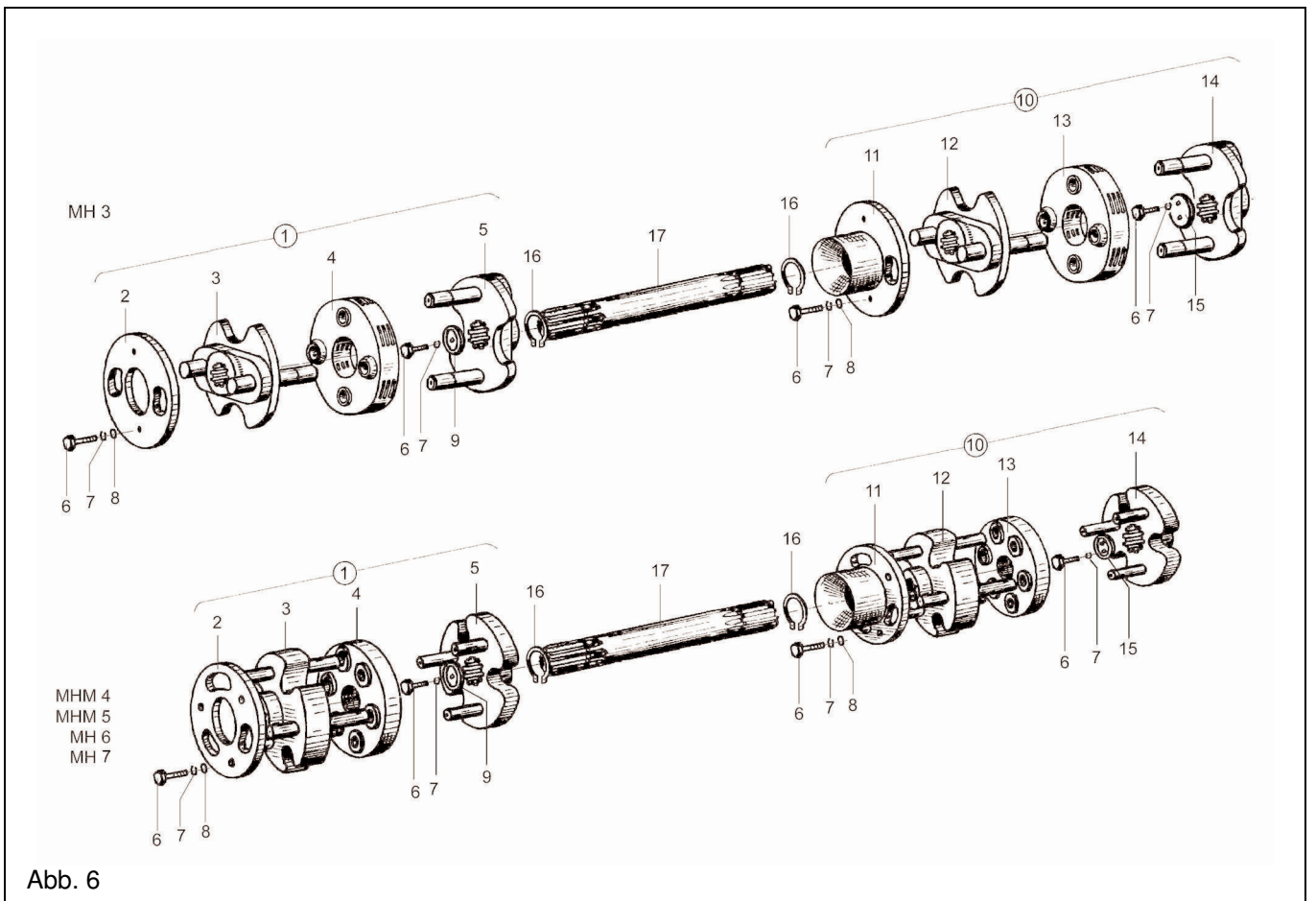
4.1. Kuplung für Hubhöhen H1, H2 und H3 (Abb. 5)



Tab. 4.1.

Baugröße			MH 3	MHM 4	MHM 5	MH 6	MH 7
Hubhöhe			H1, H2, H3	H1, H2, H3	H1, H2, H3	H2, H3	H2, H3
Pos.	Bezeichnung	Stück	Bestell-Nr.				
-	Kuplung komplett, Abb. 5	1	320.000.00	420.000.00	520.000.00	620.000.00	720.000.00
[1]	Scheibe	1	320.010.00	420.010.00		620.010.00	720.010.00
[2]	Elastischer Körper	1	320.030.00	420.030.00	520.030.00	620.030.00	720.030.00
[3]	Scheibe	1	320.020.00	420.020.00		620.020.00	720.020.00

4.2. Kuplung für Hubhöhen H4, H5, H6 und H7 (Abb. 6)



Tab. 4.2.

			MH 3		MHM 4		MHM 5			MH 6				MH 7			
Hubhöhe			H4	H5	H4	H5	H4	H5	H6	H4	H5	H6	H7	H4	H5	H6	H7
Pos.	Bezeichnung	Stück	Bestell-Nr.														
-	Kupplung komplett, Abb. 6	1	320.000.04 320.000.05	420.000.04 420.000.05	520.000.04 520.000.05 520.000.06			620.000.04 620.000.05 620.000.06 620 000 07				720.000.04 720.000.05 720.000.06 720.000.07					
[1]	Kupplung	1	321.000.00	421.000.00	521.000.00			621.000.00				721.000.00					
2	Deckel	1	321.002.00	421.002.00	421.002.00			621.002.00				-					
[3]	Scheibe	1	320.040.00	420.040.00	520.040.00			620.040.00				720.040.00					
[4]	Elastischer Körper	1	320.030.00	420.030.00	520.030.00			620.030.00				720.030.00					
[5]	Scheibe	1	321.050.00	421.050.00	421.050.00			621.050.00				721.050.00					
(6)	Bolzen BDS 1234-85/Zn	3	IM 6x15 - 5.6	-	-			-				-					
		4	-	IM 6x25 - 5.6	IM 6x25 - 5.6			IM 8x25 - 5.6				-					
(7)	Federscheibe BDS 833-82/Zng	3	2 - 6H	-	-			-				-					
		4	-	2 - 6H	2 - 6H			2 - 8H				-					
(8)	Scheibe BDS 206-78/Zn	2	A M6	-	-			-				-					
		3	-	A M6	A M6			A M8				-					
9	Scheibe	1	321.004.00	421.004.00	421.004.00			621.004.00				-					
[10]	Kupplung	1	322.000.00	422.000.00	522.000.00			622.000.00				722.000.00					
11	Deckel	1	322.002.00	422.002.00	422.002.00			622.002.00				-					
[12]	Scheibe	1	320.040.00	420.040.00	520.040.00			620.040.00				720.040.00					
[13]	Elastischer Körper	1	320.030.00	420.030.00	520.030.00			620.030.00				720.030.00					
[14]	Scheibe	1	322.060.00	422.060.00	422.060.00			622.060.00				722.060.00					
15	Scheibe	1	322.005.00	422.005.00	422.005.00			622.005.00				-					
(6)	Bolzen BDS 1234-85/Zn	4	IM 6x15 - 5.6	-	-			-				-					
		5	-	IM 6x25 - 5.6	IM 6x25 - 5.6			IM 8x25 - 5.6				-					
(7)	Federscheibe BDS 833-82/Zng	4	2 - 6H	-	-			-				-					
		5	-	2 - 6H	2 - 6H			2 - 8H				-					
(8)	Scheibe BDS 206-78/Zn	2	A M6	-	-			-				-					
		3	-	A M6	A M6			A M8				-					
(16)	Ring BDS 2170-77	2	B 20	B 25	B 25			B 25				B 35					
17	Zwischenwelle	1	320.001.04 320.001.05	420.001.04 420.001.05	520.001.04 520.001.05 520.001.06			620.001.04 620.001.05 620.001.06 620.001.07				720.001.04 720.001.05 720.001.06 720.001.07					

5. Überlastsicherung Typ HOT

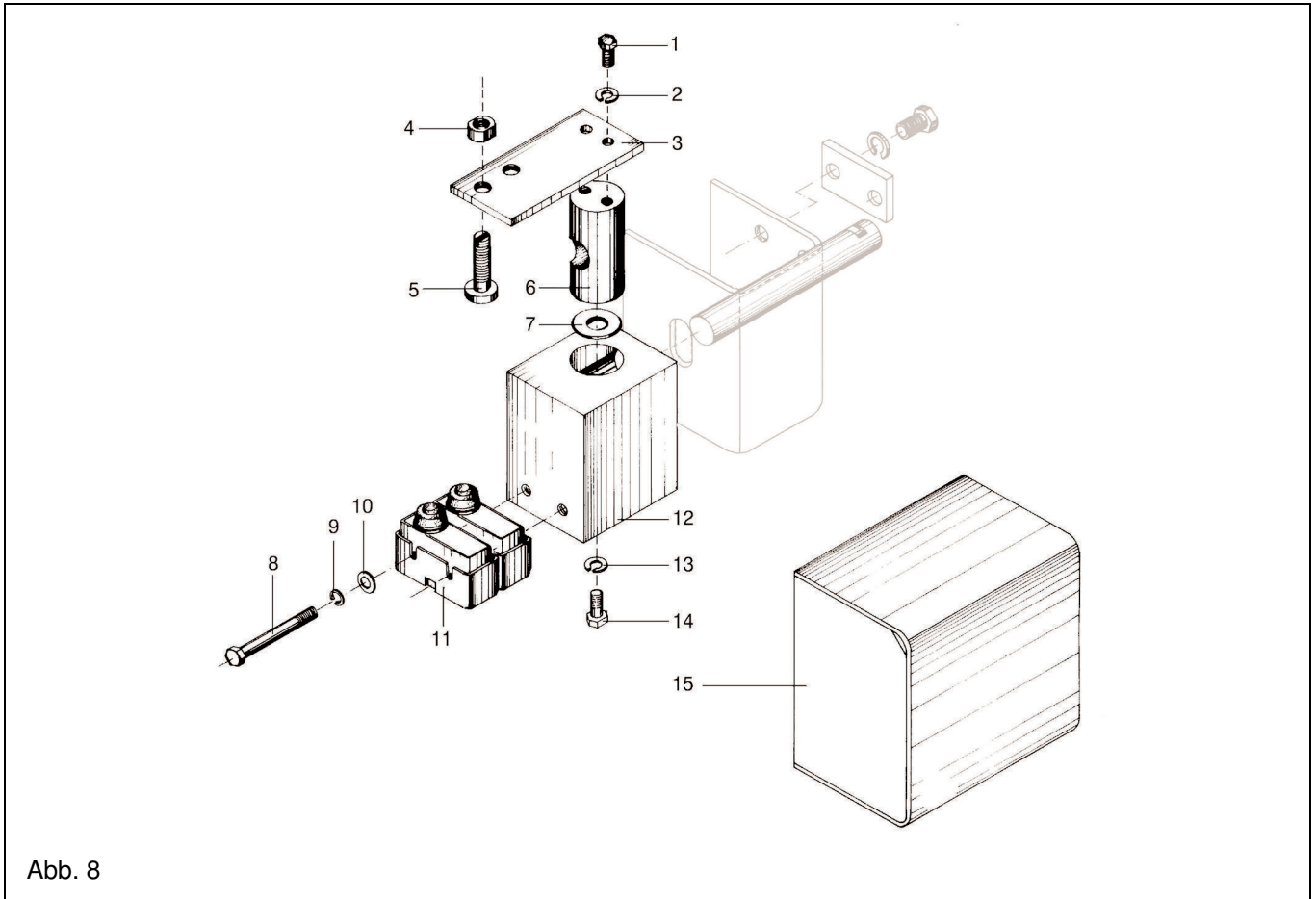


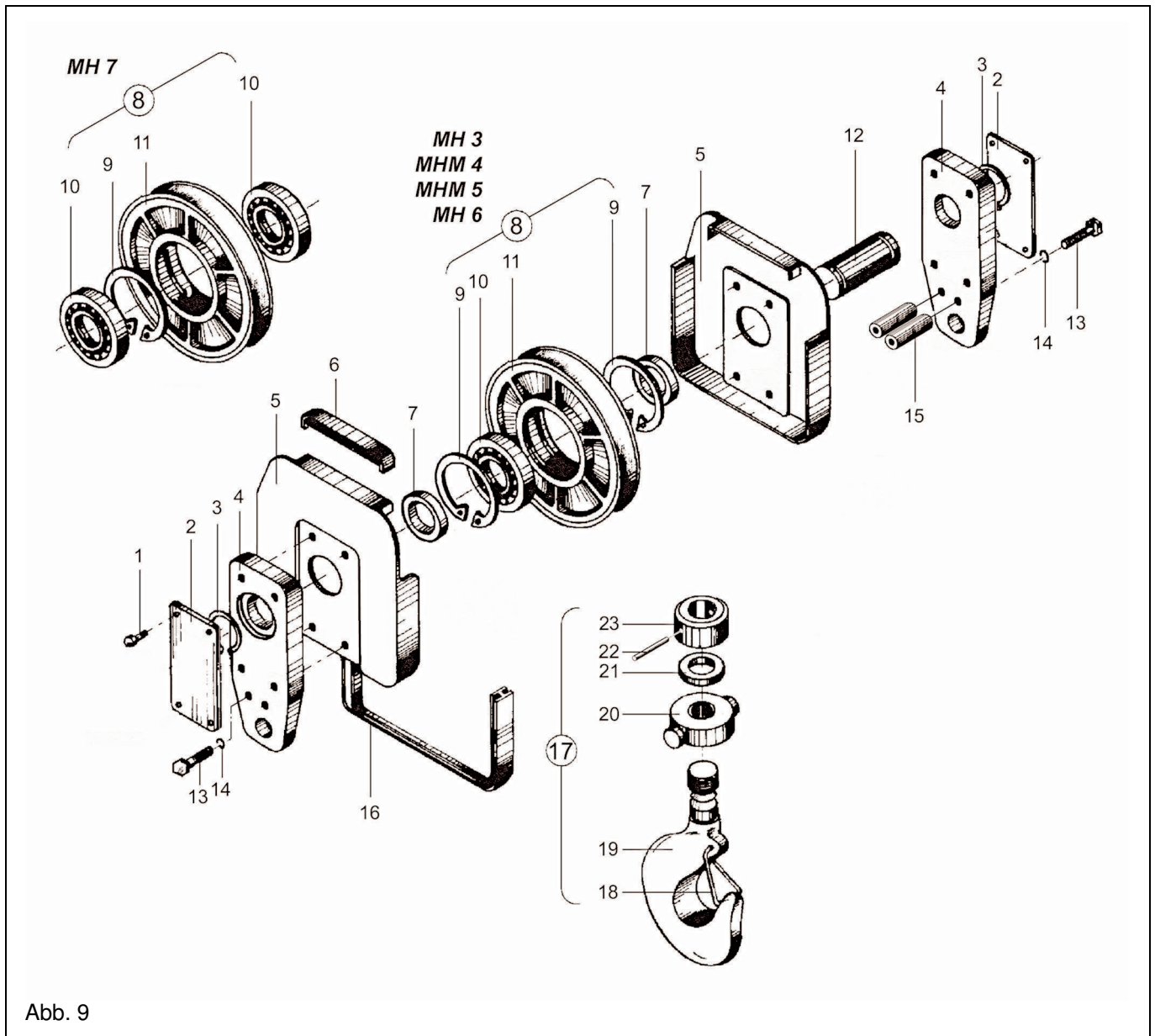
Abb. 8

Tab. 5.1.

Baugröße			MH 3		MHM 4		MHM 5		MH 6		MH 7	
Typ			HOT 05		HOT 10		HOT 16		HOT 25		HOT 40	
Einsicherung			4/1 2/1		4/1 2/1		4/1 2/1		4/1 2/1		4/1 2/1	
Pos.	Bezeichnung	Stück	Bestell-Nr.									
-	Überlastsicherung, Abb. 8	1	364.300.00	464.300.00	564.300.00	664.300.00	764.300.00					
			362.300.00	462.300.00	562.300.00	662.300.00	762.300.00					
(1)	Bolzen BDS 1234-85/Zn	2	M 6x12 - 5.6									
(2)	Federscheibe BDS 833-82/Zng	2	2 - 6H									
3	Lasche	1	364.301.00	464.301.00	464.301.00	664.301.00	764.301.00					
			362.301.00	462.301.00	462.301.00	662.301.00	762.301.00					
(4)	Mutter BDS 1250-83/Zn	2	M8 x 0,8 - 5									
5	Schraube	2	364.303.00									
6	Kolben	1	364.302.00	464.302.00	464.302.00	664.302.00	764.302.00					
7	Federn komplett	1	364.320.00	464.320.00	564.320.00	664.320.00	764.320.00					
(8)	Schraube BDS 832-83/Zn	2	1A M4x50 - 4.8									
(9)	Federscheibe BDS 833-82/Zng	2	2 - 4H									
(10)	Scheibe BDS 206-78/Zn	2	A M 4									
(11)	Endschalter	2	OMRON Z -15GK55									
12	Körper	1	364.304.00	464.304.00	464.304.00	664.304.00	764.304.00					
(13)	Bolzen BDS 1234-85/Zn	2	2M10x20 - 5.6									
(14)	Scheibe BDS 206-78/Zn	2	A M 10									
[15]	Deckel	1	364.310.00	464.310.00	464.310.00	664.310.00	764.310.00					

6. Unterflasche komplett

6.1. Unterflasche komplett für Einscherung 2/1 (Abb. 9)



Tab. 6.1.

Baugröße			MH 3	MHM 4	MHM 5	MH 6	MH 7
Tragfähigkeit, t			1	2	3.2	5	8
Triebwerksgruppe nach FEM 9.511 / DIN 15020			2m	2m	2m	2m	1Am
Haken-Nr. nach DIN 15400			0.5 S	1 S	1.6 S	2.5 S	4 S
Seildurchmesser – ds, mm			7	10	12	15	18
Pos.	Bezeichnung	Stück	Bestell-Nr.				
–	Unterflasche komplett, Abb. 9	1	362.200.00	462.200.00	562.200.00	662.200.00	762.200.00
(1)	Bolzen BDS 1338–85/Zn	8	1B M4x5 – 5.8				
2	Schild	2	362.205.00	462.205.00	562.205.00	662.205.00	762.205.00
(3)	Ring BDS 2170–77	2	B 35	B 50	B 60	B 60	B 60
4	Lasche	2	362.201.00	462.201.00	562.201.00	662.201.00	762.201.00
5	Deckel	2	362.203.00	462.203.00	562.203.00	662.203.00	762.203.00
6	Halteprofil	1	362.206.00	462.206.00	562.206.00	662.206.00	762.206.00
7	Hülse	2	362.208.00	462.208.00	562.208.00	662.208.00	762.208.00
8	Rolle komplett (Pos. 9 - 11)	1	364.120.00	464.120.00	564.120.00	664.120.00	764.120.00
(9)	Ring BDS 2170–77	2	A 72	A 90	A 110	A 130	–
		1	–	–	–	–	A 130
(10)	Kugellager DIN 625	1	6207 – 2RS	6210 – 2RS	6212 – 2RS	6312 – 2RS	–
		2	–	–	–	–	6312 – 2RS
11	Rolle	1	364.121.00	464.121.00	564.121.00	664.121.00	764.121.00
12	Achse	1	362.204.00	462.204.00	562.204.00	662.204.00	762.204.00
(13)	Schraube BDS 2171–83/Zn	2	M 6x70 – 8.8	M 8x85 – 8.8	M 10x95 – 8.8	M 10x105 – 8.8	M 12x130 – 8.8
(14)	Federscheibe BDS 833–82/Zng	2	2 – 6H	2 – 8H	2 – 10H	2 – 10H	2 – 12H
15	Hülse	2	362.207.00	462.207.00	562.207.00	662.207.00	762.207.00
16	Halteprofil	1	362.202.00	462.202.00	562.202.00	662.202.00	762.202.00
[17]	Haken mit Traverse (Pos. 18 - 23)	1	362.210.00	462.210.00	562.210.00	662.210.00	762.210.00
18	Feder	1	362.212.00	462.212.00	562.212.00	662.212.00	762.212.00
19	Unterflasche	1	362.211.00	462.211.00	562.211.00	662.211.00	762.211.00
20	Haken	1	362.213.00	462.213.00	562.213.00	662.213.00	762.213.00
(21)	Lager DIN 711	1	51105	51106	51107	51108	51210
(22)	Federstift DIN 1481	1	4x50	4x50	6x60	8x65	10x85
23	Mutter	1	362.214.00	462.214.00	562.214.00	662.214.00	762.214.00

6.2. Unterflasche komplett für Einsicherung 4/1 (Abb. 10)

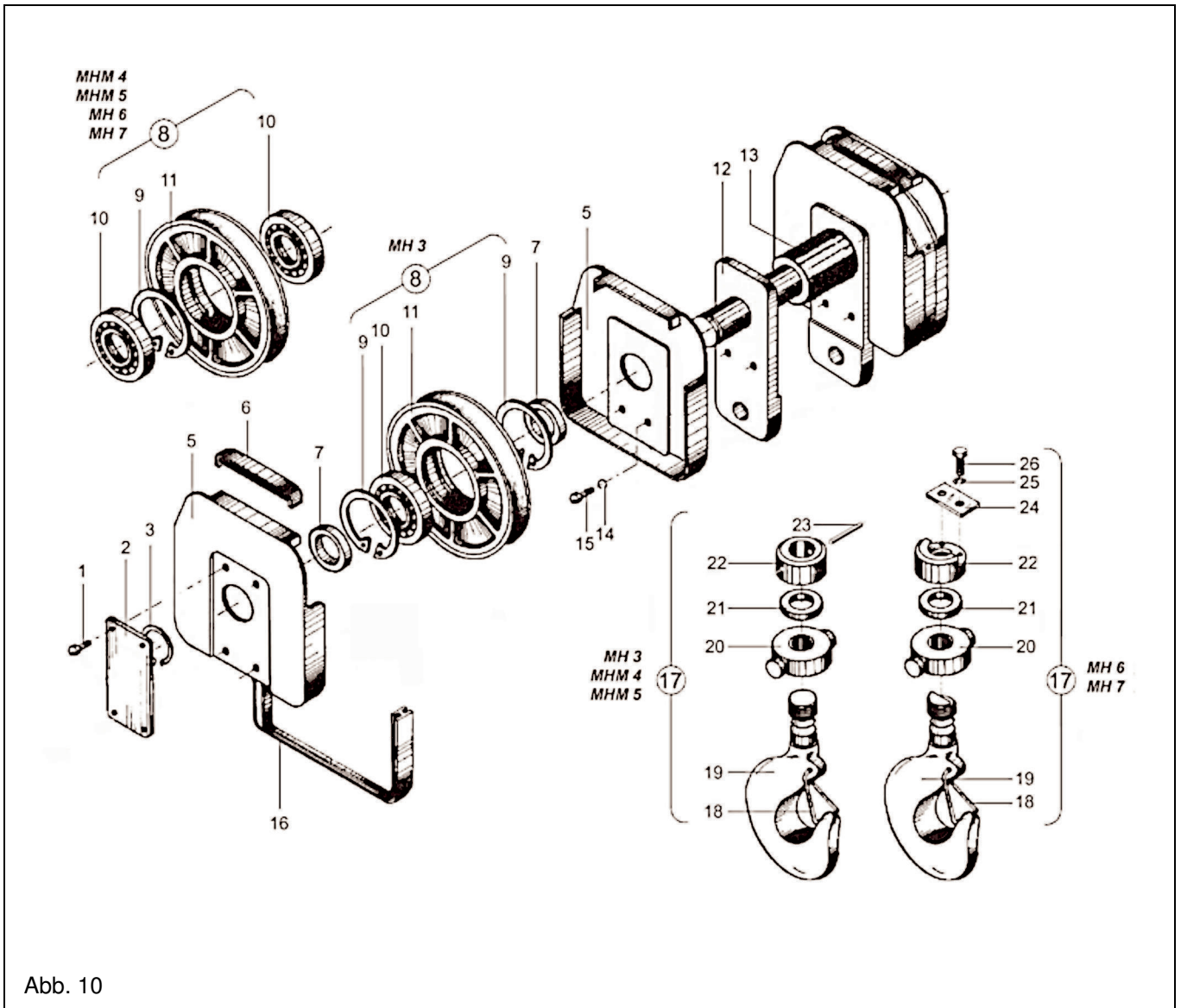


Abb. 10

Tab. 6.2.

Baugröße			MH 3	MHM 4	MHM 5	MH 6	MH 7
Tragfähigkeit, t			2	4	6.3	10	16
Triebwerksgruppe nach FEM 9.511 / DIN 15020			2m	2m	2m	2m	1Am
Haken-Nr. nach DIN 15400			1	2.5	4	6	6
Seildurchmesser – ds, mm			7	10	12	15	18
Pos.	Bezeichnung	Stück	Bestell-Nr.				
–	Unterflasche komplett, Abb. 10	1	364.200.00	464.200.00	564.200.00	664.200.00	764.200.00
(1)	Bolzen BDS 1338-85/Zn	8	1B M4x5 – 8.8				
2	Schild	2	364.201.00	464.201.00	564.201.00	664.201.00	764.201.00
(3)	Ring BDS 2170-77	2	B 35	B 35	B 50	B 60	B 60
5	Deckel	4	364.204.00	464.204.00	564.204.00	664.204.00	764.204.00
6	Halteprofil	2	362.206.00	462.206.00	562.206.00	662.206.00	762.206.00
7	Hülse	4	364.202.00	464.202.00	564.202.00	664.202.00	764.202.00
8	Rolle komplett (Pos. 9 - 11)	2	364.120.00	464.230.00	564.230.00	664.230.00	764.120.00
(9)	Ring BDS 2170-77	4	A 72	–	–	–	–
	Ring BDS 2170-77	2	–	A 72	A 90	A 110	A 130
(10)	Kugellager DIN 625	2	6207 – 2RS	–	–	–	–
	Kugellager DIN 625	4	–	6207 – 2RS	6210 – 2RS	6212 – 2RS	6312 – 2RS
11	Rolle	1	364.121.00	464.231.00	564.231.00	664.231.00	764.121.00
12	Lasche	2	364.205.00	464.205.00	564.205.00	664.205.00	764.205.00
13	Achse	1	364.203.00	464.203.00	564.203.00	664.203.00	764.203.00
(14)	Federscheibe BDS 833 - 82/Zng	4	2 – 6H	2 – 6H	2 – 6H	2 – 6H	2 – 8H
15	Bolzen BDS 1234 - 85/Zn	4	1 M6x16 – 5.6	1 M6x16 – 5.6	1 M6x16 – 5.6	1 M6x16 – 5.6	1 M8x16 – 5.6
16	Halteprofil	2	362.202.00	462.202.00	562.202.00	662.202.00	762.202.00
[17]	Haken mit Traverse (Pos. 18 - 26)	1	364.210.00	464.210.00	564.210.00	664.210.00	764.210.00
18	Feder	1	462.212.00	662.212.00	762.212.00	664.212.00	
19	Haken	1	462.211.00	662.211.00	762.211.00	664.211.00	
20	Traverse	1	364.213.00	464.213.00	564.213.00	664.213.00	764.213.00
(21)	Lager DIN 711	1	51106	51108	51210	51214	
22	Mutter	1	462.214.00	662.214.00	762.214.00	664.214.00	
(23)	Federstift DIN 1481	1	4x50	8x65	10x85	–	–
24	Lasche	1	–	–	–	664.215.00	
(25)	Federscheibe BDS 833-82/Zng	2	–	–	–	2 – 10H	
(26)	Bolzen BDS 1234-85/Zn	2	–	–	–	1 M10x20 – 5.6	

7. Fahrwerk – normale Bauhöhe

7.1. Fahrwerk ohne Katzfahrmotor

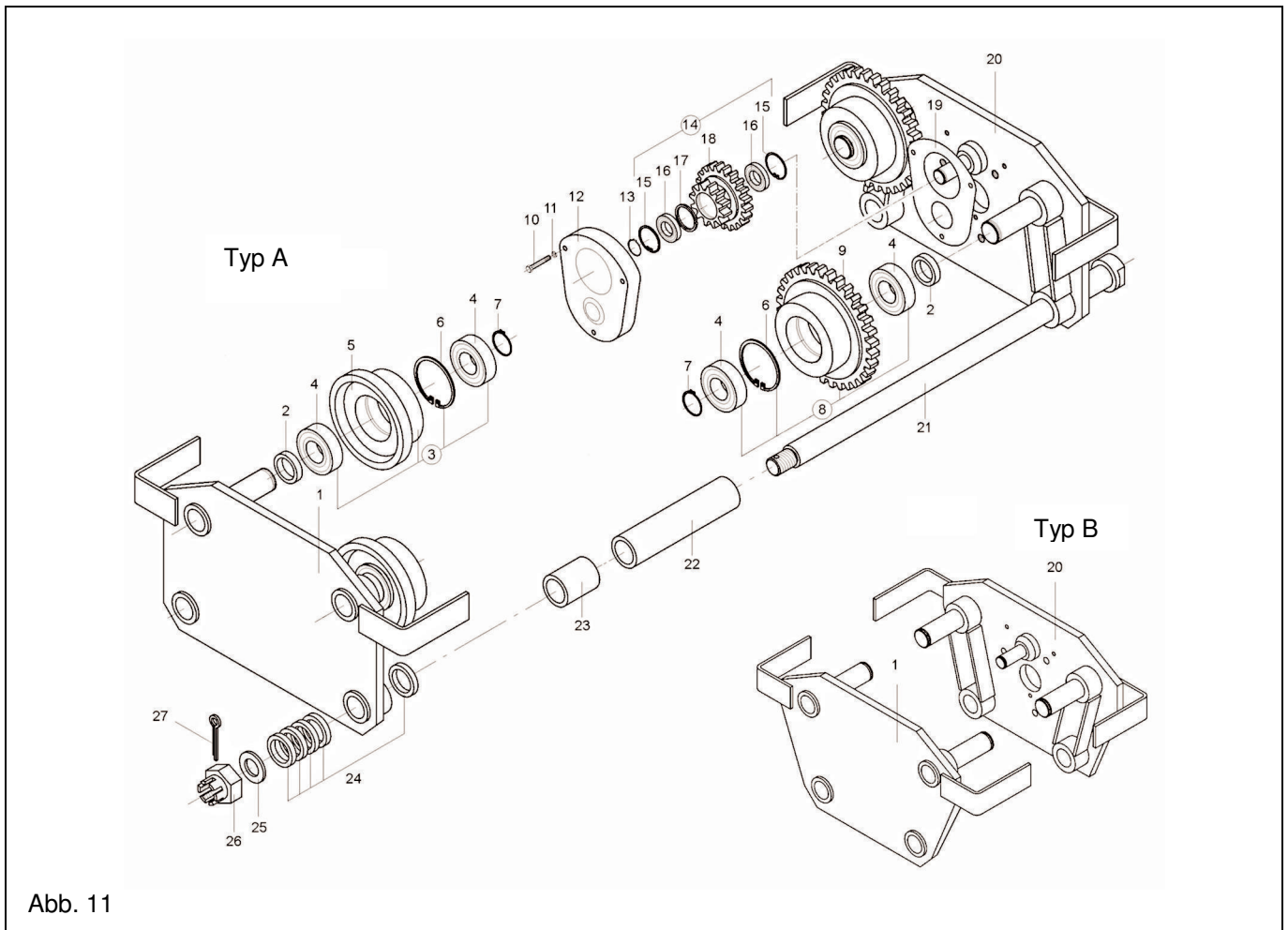


Abb. 11

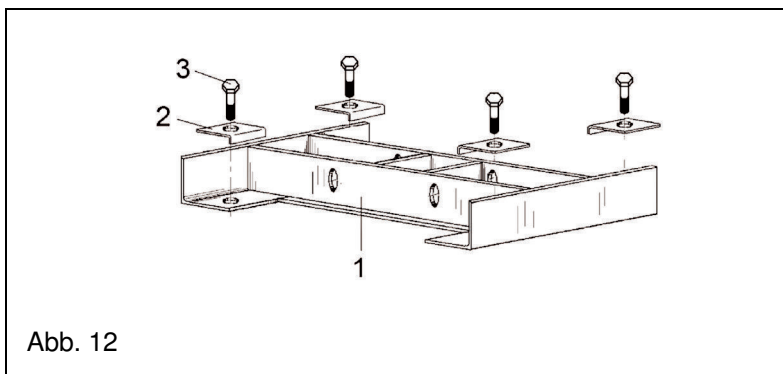


Abb. 12

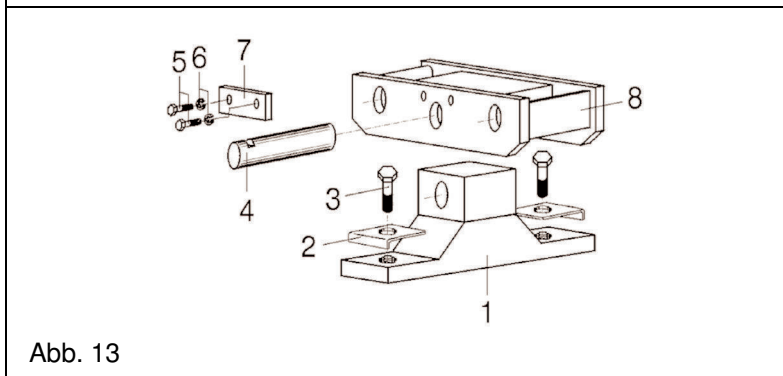


Abb. 13

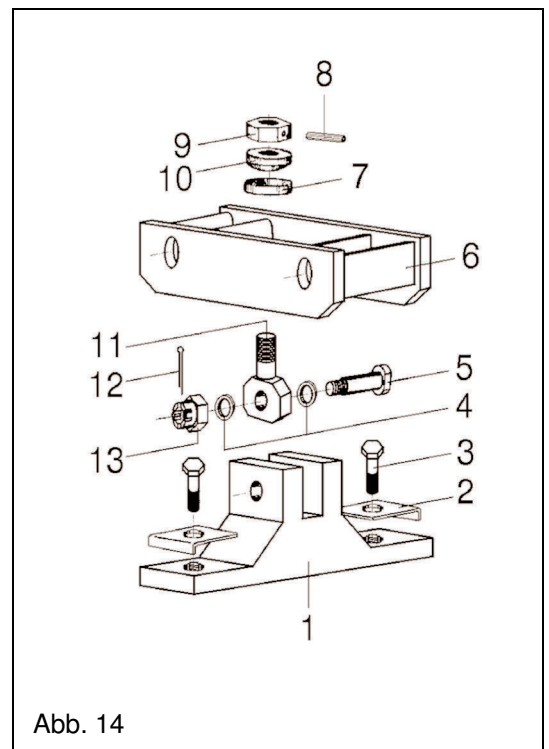


Abb. 14

Tab. 7.1.

Bau- größe	Einsicherung		2/1						4/1				
	Hubhöhe		H1	H2	H3	H4	H5	H6	H7	H3	H4	H5	
	Abb.	Bezeichnung	Bestell-Nr.										
MH 3	-	Technische Daten	Tragfähigkeit, t		1						2		
			Fahrwerke - Stk.		1			2			1	2	
	11	Fahrwerk komplett, Pos. 1 - 27	Typ		B	A		B			A	B	
			D _{LR} , mm		100						125	100	
			Flansch- breite	b ₁ = 90...160	101.100.01	101.100.12		101.100.01			121.100.12	101.100.01	
				b ₂ = 160...230	102.100.01	102.100.12		102.100.01			122.100.12	102.100.01	
	b ₃ = 230...300	103.100.01		103.100.12		103.100.01			123.100.12	103.100.01			
	12	Aufhängung, komplett	Körper		100.200.01	100.200.02	100.200.03	-			125.200.04	-	
	13		starre		-			100.300.04			-	100.300.04	
	14		Gelenk		-			100.400.04			-	100.400.04	
MHM 4	-	Technische Daten	Tragfähigkeit, t		2						4		
			Fahrwerke - Stk.		1			2			1	2	
	11	Fahrwerk komplett, Pos. 1 - 27	Typ		B	A		B			A	B	
			D _{LR} , mm		125						125		
			Flansch- breite	b ₁ = 130...190	121.100.01	121.100.12		121.100.01			121.100.12	121.100.01	
				b ₂ = 190...250	122.100.01	122.100.12		122.100.01			122.100.12	122.100.01	
	b ₃ = 250...300	123.100.01		123.100.12		123.100.01			123.100.12	123.100.01			
	12	Aufhängung, komplett	Körper		125.200.01	125.200.02	125.200.03	-			125.200.05	-	
	13		starre		-			125.300.04			-	125.300.04	
	14		Gelenk		-			125.400.04			-	125.400.04	
MHM 5	-	Technische Daten	Tragfähigkeit, t		3.2						6.3		
			Fahrwerke - Stk.		1			2			1	2	
	11	Fahrwerk komplett, Pos. 1 - 27	Typ		B	A		B			A	B	
			D _{LR} , mm		125						160		
			Flansch- breite	b ₁ = 130...190	121.100.01	121.100.12		121.100.01			161.100.12	121.100.01	
				b ₂ = 190...250	122.100.01	122.100.12		122.100.01			162.100.12	122.100.01	
	b ₃ = 250...300	123.100.01		123.100.12		123.100.01			163.100.12	123.100.01			
	12	Aufhängung, komplett	Körper		126.200.01	126.200.02	126.200.03	-			160.200.04	-	
	13		starre		-			125.300.04			-	125.300.04	
	14		Gelenk		-			125.400.04			-	125.400.04	
MH 6	-	Technische Daten	Tragfähigkeit, t		5						10		
			Fahrwerke - Stk.		1			2			2		
	11	Fahrwerk komplett, Pos. 1 - 27	Typ		B	A		B			B		
			D _{LR} , mm		160			125			160		
			Flansch- breite	b ₁ = 150...200	161.100.01	161.100.12		121.100.01			161.100.01		
				b ₂ = 200...250	162.100.01	162.100.12		122.100.01			162.100.01		
	b ₃ = 250...300	163.100.01		163.100.12		123.100.01			163.100.01				
12	Aufhängung, komplett	Körper		-	160.200.02	160.200.03	-			-			
13		starre		-			125.300.05			160.300.03			
14		Gelenk		-			125.400.05			160.400.03			
MH 7	-	Technische Daten	Tragfähigkeit, t		8						-		
			Fahrwerke - Stk.		1			2			2		
	11	Fahrwerk komplett, Pos. 1 - 27	Typ		B						-		
			D _{LR} , mm		160						-		
			Flansch- breite	b ₁ = 150...200	-	161.100.01		-			-		
				b ₂ = 200...250	-	162.100.01		-			-		
	b ₃ = 250...300	-		163.100.01		-			-				
12	Aufhängung, komplett	Körper		-						-			
13		starre		-			160.300.02			-			
14		Gelenk		-			160.400.02			-			

7.1.1. Fahrwerk komplett (Abb. 11)

Tab. 7.2.

Fahrwerk		b ₁	101.100.01	101.100.12	121.100.01	121.100.12	161.100.01	161.100.12
		b ₂	102.100.01	102.100.12	122.100.01	122.100.12	162.100.01	162.100.12
		b ₃	103.100.01	103.100.12	123.100.01	123.100.12	163.100.01	163.100.12
Typ			B	A	B	A	B	A
Pos.	Bezeichnung	Stück	Bestell-Nr.					
[1]	Abtriebsplatte mit Achsen	1	100.140.00	100.140.10	125.140.00	125.140.10	160.140.00	160.140.10
2	Distanzhülse	4	100.101.00		125.101.00		160.101.00	
[3]	Abtriebsrad , (komplett) (Pos. 4 - 6)	2	100.150.00		125.150.00		160.150.00	
(4)	Kugellager DIN 625	8	6305 – RS		6307 – RS		6309 – RS	
5	Abtriebsrad	2	100.151.00		125.151.00		160.151.00	
(6)	Ring BDS 2170–77	4	A 62		A 80		A 100	
(7)	Ring BDS 2170–77	4	B 25		B 35		B 45	
[8]	Antriebsrad , (komplett) (Pos. 4, 6, 9)	2	100.130.00		125.130.00		160.130.00	
9	Antriebsrad	2	100.131.00		125.131.00		160.131.00	
(10)	Bolzen BDS 1234–85/Zn	3	M 6x30 – 5.6		M 6x30 – 5.6		M 6x30 – 5.6	
(11)	Federscheibe BDS 833–82/Zng	3	2 – 6H		2 – 6H		2 – 6H	
[12]	Deckel	1	100.160.00		125.160.00		160.160.00	
(13)	Ring BDS 2170–77	1	B 17		B 20		B 20	
[14]	Zahnradblock , (komplett) (Pos. 15 - 18)	1	100.120.00		125.120.00		160.120.00	
(15)	Ring BDS 2170–77	1	A 40		A 47		A 47	
(16)	Kugellager DIN 625	2	6203 – RS		6204 – RS		6204 – RS	
17	Distanzhülse	1	100.122.00		125.122.00		125.122.00	
18	Zahnrad	1	100.121.00		125.121.00		160.121.00	
19	Dichtung	1	100.104.00		125.104.00		160.104.00	
[20]	Antriebsplatte mit Achsen	1	100.110.00	100.110.10	125.110.00	125.110.10	160.110.00	160.110.10
21	Stiftschraube	b ₁ b ₂ b ₃	101.102.00		121.102.00		161.102.00	
102.102.00			122.102.00		162.102.00			
103.102.00			123.102.00		163.102.00			
22	Hülse	2	100.103.01		125.103.01		160.103.01	
23	Hülse	2	100.103.02		125.103.02		160.103.02	
24	Hülse	42	100.103.03		–		–	
30		–		125.103.03		–		
36		–		–		160.103.03		
(25)		Scheibe BDS 206–78/Zn	2	A M 24		A M 30		A M 42
(26)	Mutter BDS 1272–82/Zn	2	M 24 – 8		M 30 – 8		II M 42 – 8	
(27)	Splint BDS 55–77	2	5x45		6x60		8x80	

7.1.2. Gestell komplett für ein Fahrwerk (Abb. 12)

Tab. 7.3.

Baugröße				MH 3		MHM 4		MHM 5		MH 6
Einscherung				2/1	4/1	2/1	4/1	2/1	4/1	2/1
Pos.	Bezeichnung	Stück	Hubhöhe	Bestell-Nr.						
1	Körper	1	H1	100.200.01	–	125.200.01	–	126.200.01	–	–
			H2	100.200.02	–	125.200.02	–	126.200.02	–	160.200.02
			H3	100.200.03	125.200.04	125.200.03	125.200.05	126.200.03	160.200.04	160.200.03
(2)	Scheibe BDS 1275–74	4	H1 – H3	14 – 2		20 – 2		20 – 2		24 – 2
(3)	Bolzen BDS 1234–75/Zn	4	H1 – H3	M 14x50–5.6		M 20x60–5.6		M 20x60–5.6		M 24x70–5.6

7.1.3. Gestell komplett für zwei Fahrwerke - starre Aufhängung (Abb. 13)

Tab. 7.4.

Baugröße			MH 3	MH4; MHM 5	MH 6		MH 7
Einscherung			2/1; 4/1	2/1; 4/1	2/1	4/1	2/1
Hubhöhe			H4, H5	H4, H5	H4 – H7	H3 – H5	H2 – H7
Pos.	Bezeichnung	Stück	Bestell-Nr.				
	Aufhängung komplett, Pos. 1 - 8	1	100.300.04	125.300.04	125.300.05	160.300.03	160.300.02
1	Bügel	1	100.301.00	125.301.00	125.301.10	160.301.10	160.301.00
(2)	Scheibe BDS 1275–74/Zn	4	14 – 2	20 – 2	24 – 2		24 – 2
(3)	Bolzen BDS 1234–75/Zn	4	M 14x50 – 5.6	M 20x60 – 5.6	M 24x70 – 5.6		M 24x80 – 5.6
4	Achse	2	100.302.00	125.302.000	125.302.00	160.302.00	160.302.00
(5)	Bolzen BDS 1234–75/Zn	4	M 8x16 – 5.6	M 10x20 – 5.6	M 10x20 – 5.6	M 12x20 – 5.6	M 12x20 – 5.6
(6)	Federscheibe BDS 833–82/Zng	4	2 – 8H	2 – 10H	2 – 10H	2 – 12H	2 – 12H
(7)	Lasche BDS 2348–81	2	25	35	35	45	45
8	Körper	1	100.310.00	125.310.00	125.310.00	160.310.00	160.310.00

7.1.4. Gestell komplett für zwei Fahrwerke - Gelenkaufhängung (Abb. 14)

Tab. 7.5.

Baugröße			MH 3	MH4; MHM 5	MH 6		MH 7
Einscherung			2/1; 4/1	2/1; 4/1	2/1	4/1	2/1
Hubhöhe			H4, H5	H4, H5	H4 – H7	H3 – H5	H2 – H7
Pos.	Bezeichnung	Stück	Bestell-Nr.				
	Aufhängung komplett, Pos. 1 - 13	1	100.400.04	125.400.04	125.400.05	160.400.03	160.400.02
1	Bügel	1	100.401.00	125.401.00	125.401.10	160.401.10	160.401.00
(2)	Scheibe BDS 1275–74/Zn	4	14 – 2	20 – 2	24 – 2		24 – 2
(3)	Bolzen BDS 1234–75/Zn	4	M 14x50 – 5.6	M 20x60 – 5.6	M 24x70 – 5.6		M 24x80 – 5.6
4	Hülse	4	100.402.00	125.402.00	125.402.10	160.402.10	160.402.00
5	Bolzen	2	100.403.00	125.403.00		160.403.00	
6	Körper	2	100.410.00	125.410.00		160.410.00	
7	Scheibe	2	100.404.00	125.404.00		160.404.00	
(8)	Stift BDS 1980–78	2	6h11x55	8h11x73		8h11x115	
9	Mutter	2	100.405.00	125.405.00		160.405.00	
10	Scheibe	2	100.406.00	125.406.00		160.406.00	
11	Bolzen	2	100.407.00	125.407.00		160.407.00	
(12)	Splint BDS 55–77	2	5x45	6,3x60		8x80	
(13)	Mutter BDS 1272–84/Zn	2	M 24 – 5	M 30 – 5		M 42 – 5	

7.2. Katzfahrmotor

Tab. 7.6.

Abb.	Fahr- geschwin- digkeit, m/min	Fahrwerk							
		Fahrwerk	b ₁	101.100.01	101.100.12	121.100.01	121.100.12	161.100.01	161.100.12
			b ₂	102.100.01	102.100.12	122.100.01	122.100.12	162.100.01	162.100.12
			b ₃	103.100.01	103.100.12	123.100.01	123.100.12	163.100.01	163.100.12
Typ		B	A	B	A	B	A		
Bezeichnung		Bestell-Nr.							
15	20	Elektromotor	KK1204 – 6A		KK1405 – 6A		KK1407 – 6A		
	32	Elektromotor	KK1204 – 4A		KK1405 – 4A		KK1407 – 4A		
	32/10	Elektromotor	KK1405 – 12/4A		KK1407 – 12/4A		KK1606 – 12/4A		
16	8	Zusatzgerät mit Elektromotor	100.500.11		125.500.11				
	10	Zusatzgerät mit Elektromotor	100.500.12		125.500.12				
	12	Zusatzgerät mit Elektromotor	100.500.13		125.500.13				
	15	Zusatzgerät mit Elektromotor	100.500.14		125.500.14				
	12/4	Zusatzgerät mit Elektromotor	100.500.21		125.500.21				
	15/5	Zusatzgerät mit Elektromotor	100.500.22		125.500.22				
20/6.5	Zusatzgerät mit Elektromotor	100.500.23		125.500.23					

7.2.1. Katzfahrmotor – für Fahrgeschwindigkeiten 20; 32 und 32/10 m/min (Abb. 15)

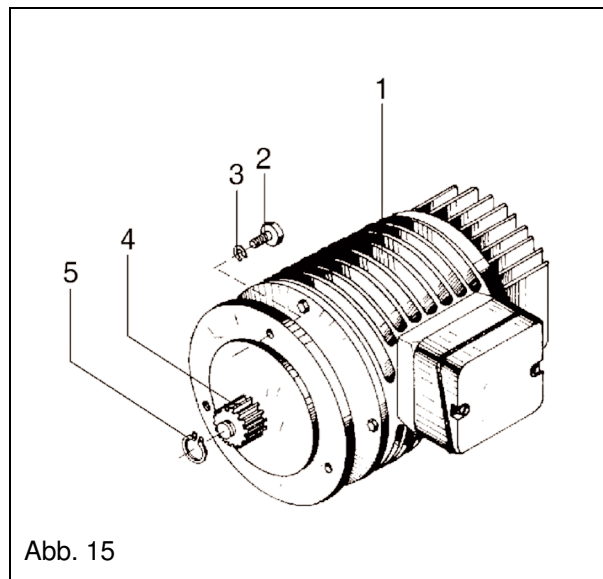
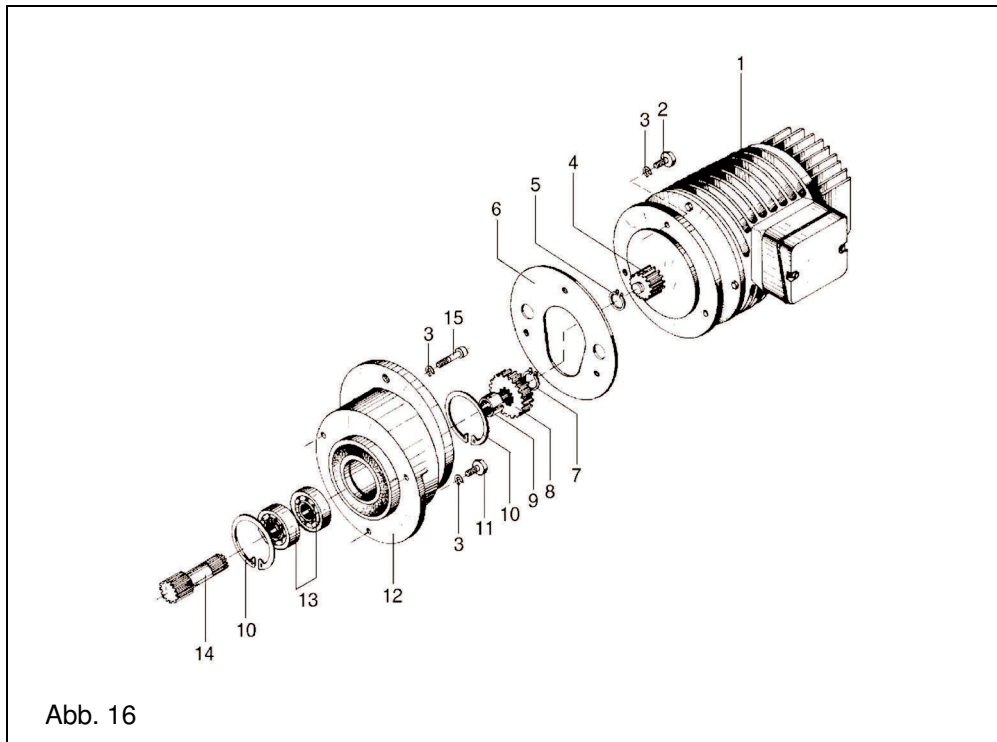


Abb. 15

Tab. 7.8.

Pos.	Fahrwerk	b ₁	101.100.01	101.100.12	121.100.01	121.100.12	161.100.01	161.100.12
		b ₂	102.100.01	102.100.12	122.100.01	122.100.12	162.100.01	162.100.12
		b ₃	103.100.01	103.100.12	123.100.01	123.100.12	163.100.01	163.100.12
	Typ		B	A	B	A	B	A
Fahrgeschwindigkeit, m/min		20	32	20	32	20	32	
			32/10		32/10		32/10	
Bezeichnung		Stück	Bestell-Nr.					
1	Elektromotor	1	KK 1204 – 6A KK 1204 – 4A KK1405 – 12/4A	KK 1405 – 6A KK 1405 – 4A KK 1407 – 12/4A	KK 1407 – 6A KK 1407 – 4A KK 1606 – 12/4A			
(2)	Bolzen BDS 1230–85/Zn	3	IM 6x20 – 5.6	IM 8x20 – 5.6	IM 8x20 – 5.6			
(3)	Federscheibe BDS 833–82/Zng	3	2 – 6H	2 – 8H	2 – 8H			
4	Zahnrad	1	100.501.11	125.501.11	125.501.11			
5	Sicherungsring	1	100.502.00	–	–			
(5)	Ring BDS 2170–77	1	–	B 12	B 12			

7.2.2. Katzfahrmotor mit Fahrgetriebe – für Fahrgeschwindigkeiten 8; 10; 12; 15 und 12/4; 15/5; 20/6,5 m/min (Abb. 16)



Tab. 7.9.

Zusatzgerät mit Elektromotor			100.500.21 100.500.22 100.500.23	100.500.11 100.500.12 100.500.13	100.500.14	125.500.21 125.500.22 125.500.23	125.500.11 125.500.12 125.500.13	125.500.14
Fahrgeschwindigkeit, m/min			12/4 15/5 20/6,5	8 10 12	15	12/4 15/5 20/6,5	8 10 12	15
Pos.	Bezeichnung	Stück	Bestell-Nr.					
(1)	Elektromotor – Typ	1	KK1405–12/4A	KK1204–6A	KK1204–4A	KK1407–12/4A	KK1405–6A	KK1405–4A
(2)	Bolzen BDS 1230–85/Zn	3	I M 6x20 – 5.6			I M 8x20 – 5.6		
(3)	Federscheibe BDS 833–82/Zng	6	2 – 6H			2 – 8H		
4	Zahnrad	1	100.501.11 100.501.12 100.501.13	100.501.11 100.501.12 100.501.13	100.501.13	125.501.11 125.501.12 125.501.13	125.501.11 125.501.12 125.501.13	125.501.12
5	Sicherungsring	1	100.502.00			–		
(5)	Ring BDS 2170–77	1	–			B 12		
6	Dichtung	1	100.503.00			125.503.00		
(7)	Ring BDS 2170–77	1	B 20			B 20		
8	Zahnrad	1	100.504.11 100.504.12 100.504.13	100.504.11 100.504.12 100.504.13	100.504.12	125.504.11 125.504.12 125.504.13	125.504.11 125.504.12 125.504.13	125.504.12
9	Distanzhülse	1	100.505.00			125.505.00		
(10)	Ring BDS 2170–77	2	A 42			A 47		
(11)	Bolzen BDS 1230–85/Zn	1	I M 6x20 – 5.6			I M 8x20 – 5.6		
12	Körper	1	100.506.00			125.506.00		
(13)	Kugellager BDS4843–84	2	6004			6204		
14	Zahnradwelle	1	100.507.00			125.507.00		
(15)	Schraube BDS 2171–83/Zn	2	I M 6x55 – 6.8			I M 8x60 – 6.8		

8. Fahrwerk – kurze Bauhöhe

8.1. Einsicherung 2/1 (Abb. 17)

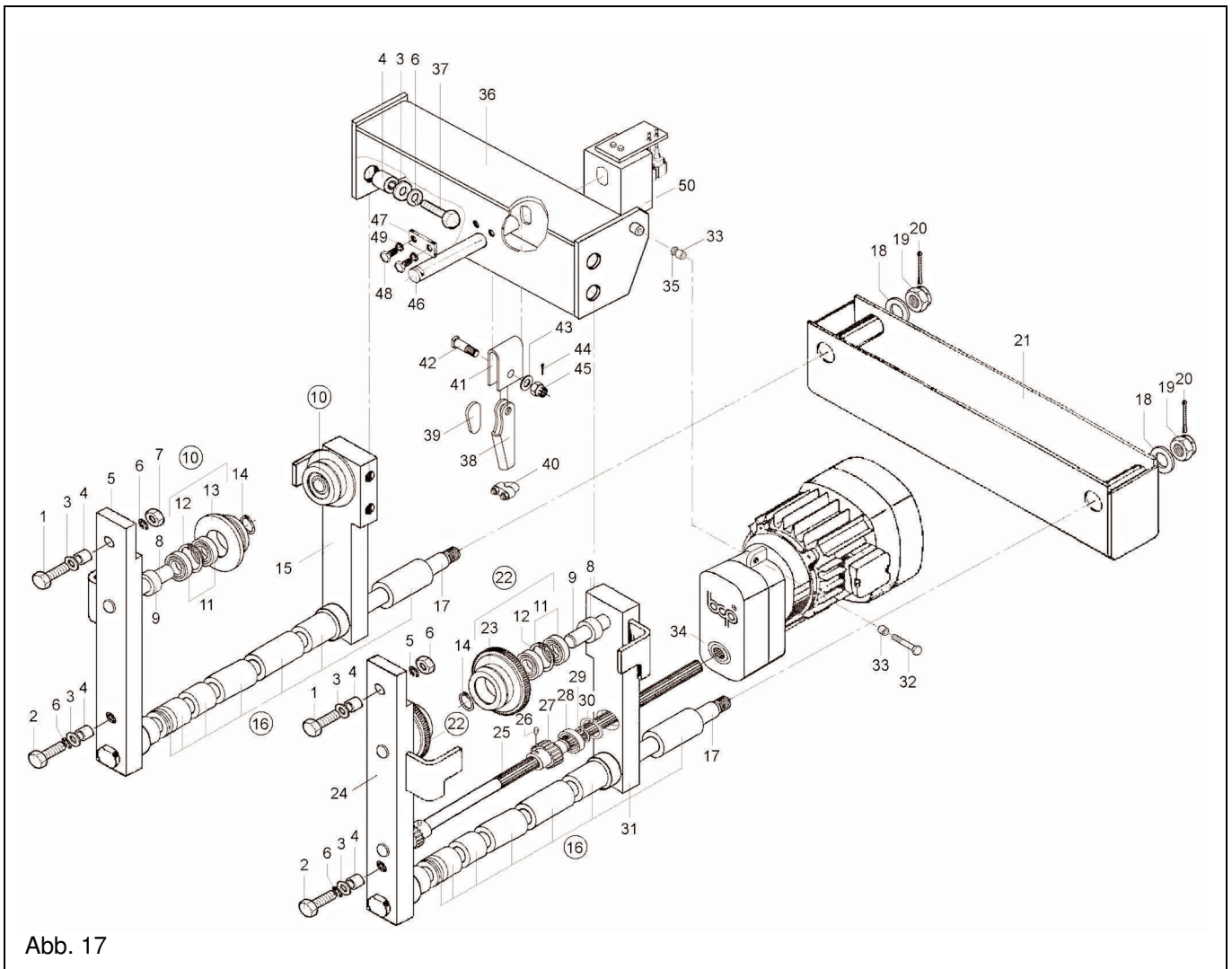


Abb. 17

8.1.1. Ausführungen

Tab. 8.1.

Baugröße	Flanschbreite, mm	Bestell-Nr.						
		Hubhöhe						
		H1	H2	H3	H4	H5	H6	H7
MH 3	b ₁ = 100 ... 170	380.000.11	380.000.12	380.000.13	380.000.14	380.000.15	–	–
	b ₂ = 170 ... 240	380.000.21	380.000.22	380.000.23	380.000.24	380.000.25	–	–
	b ₃ = 240 ... 300	380.000.31	380.000.32	380.000.33	380.000.34	380.000.35	–	–
MHM 4	b ₁ = 100 ... 170	480.000.11	480.000.12	480.000.13	480.000.14	480.000.15	–	–
	b ₂ = 170 ... 240	480.000.21	480.000.22	480.000.23	480.000.24	480.000.25	–	–
	b ₃ = 240 ... 300	480.000.31	480.000.32	480.000.33	480.000.34	480.000.35	–	–
MHM 5	b ₁ = 100 ... 170	580.000.11	580.000.12	580.000.13	580.000.14	580.000.15	580.000.16	–
	b ₂ = 170 ... 240	580.000.21	580.000.22	580.000.23	580.000.24	580.000.25	580.000.26	–
	b ₃ = 240 ... 300	580.000.31	580.000.32	580.000.33	580.000.34	580.000.35	580.000.36	–
MH 6	b ₁ = 100 ... 170	–	680.000.12	680.000.13	680.000.14	680.000.15	680.000.16	680.000.17
	b ₂ = 170 ... 240	–	680.000.22	680.000.23	680.000.24	680.000.25	680.000.26	680.000.27
	b ₃ = 240 ... 300	–	680.000.32	680.000.33	680.000.34	680.000.35	680.000.36	680.000.37
MH 6	b ₁ = 100 ... 170	–	780.000.12	780.000.13	780.000.14	780.000.15	780.000.16	780.000.17
	b ₂ = 170 ... 240	–	780.000.22	780.000.23	780.000.24	780.000.25	780.000.26	780.000.27
	b ₃ = 240 ... 300	–	780.000.32	780.000.33	780.000.34	780.000.35	780.000.36	780.000.37

8.1.2. Gleiche Teile für alle Ausführungen (Abb. 17)

Tab. 8.2.

Baugröße		MH 3	MHM 4	MHM 5	MH 6	MH 7	
Tragfähigkeit, t		1	2	3,2	5	8	
Durchmesser der Laufrolle, mm		100	125	125	160	200	
Seildurchmesser, mm		7	10	12	15	18	
Flanschbreite		b1 b2 b3	b1 b2 b3	b1 b2 b3	b1 b2 b3	b1 b2 b3	
Pos.	Bezeichnung	Stück	Bestell-Nr.				
(1)	Bolzen BDS1230-83/Zn	2	M12 x 55 - 5.6	M14 x 70 - 5.6	M14 x 70 - 5.6	M16 x 85 - 5.6	M20 x 100 - 5.6
(2)	Bolzen BDS1230-83/Zn	2	M12 x 50 - 5.6	M14 x 60 - 5.6	M14 x 60 - 5.6	M16 x 55 - 5.6	M20 x 85 - 5.6
(3)	Scheibe BDS 206-78/Zn	8	A M12	A M14	A M14	A M16	A M20
4	Hülse	8	381.001.00	481.001.00	481.001.00	681.001.00	781.001.00
[5]	Abtriebsbügel II	1	381.110.00	481.110.00	481.110.00	681.110.00	781.110.00
(6)	Federscheibe BDS 833-82/Zng	8	2 - 12H	2 - 14H	2 - 14H	2 - 16H	2 - 20H
(7)	Mutter BDS 1271-82/ Zn	2	I M12 - 8	I M14 - 8	I M14 - 8	I M16 - 8	I M20 - 8
8	Achse	4	381.101.00	481.101.00	481.101.00	681.101.00	781.101.00
9	Distanzhülse	4	381.102.00	481.102.00	481.102.00	681.102.00	781.102.00
10	Abtriebsrad, komplett (Pos. 11 - 13)	2	100.150.10	125.150.10	125.150.10	160.150.10	200.150.10
(11)	Kugellager DIN 625	8	6206 - RS	6208 - RS	6208 - RS	6209 - RS	6311 - RS
(12)	Ring BDS 2170-77	4	A 62	A 80	A 80	A 100	A 120
13	Abtriebsrad	2	100.151.00	125.151.00	125.151.00	160.151.00	200.151.00
(14)	Ring BDS 2170-77	4	B 30	B 40	B 40	B 45	B 55
[15]	Abtriebsbügel I	1	381.410.00	481.410.00	481.410.00	681.410.00	781.410.00
16	Hülsensatz	2	381.004.00	481.004.00	481.004.00	681.004.00	781.004.00
17	Stiftschraube	2	381.002.00	481.002.00	481.002.00	681.002.00	781.002.00
(18)	Scheibe BDS 206-78/Zn	2	A M36	A M36	A M36	A M42	A M48
(19)	Mutter BDS 1272-82/Zn	2	M 36 - 8	M 36 - 8	M 36 - 8	M 42 - 8	M 48 - 8
(20)	Splint BDS 55-77	2	6x70	6x70	6x70	8x80	8x90
[21]	Gegengewichtskasten	1	Tab. 8.6				
[22]	Antriebsrad, komplett (Pos. 23, 11, 12)	2	100.130.10	125.130.10	125.130.10	160.130.10	200.130.10
23	Antriebsrad	1	100.131.10	125.131.10	125.131.10	160.131.10	200.131.10
[24]	Antriebsbügel II	1	381.210.00	481.210.00	481.210.00	681.210.00	781.210.00
25	Welle	1	381.003.10 381.003.20 381.003.30	481.003.10 481.003.20 481.003.30	481.003.10 481.003.20 481.003.30	481.003.10 481.003.20 481.003.30	481.003.10 481.003.20 481.003.30
(26)	Schraube BDS 1261-83/Zn	2	M 6x8 - 14H	M 6x8 - 14H	M 6x8 - 14H	M 6x8 - 14H	M 6x8 - 14H
27	Zahnhülse	2	381.201.00	481.201.00	481.201.00	581.201.00	581.201.00
(28)	Kugellager DIN 625	2	6207 - 2RS	6007 - 2RS	6007 - 2RS	6007 - 2RS	6007 - 2RS
(29)	Ring BDS 2170-77	2	B 35	B 35	B 35	B 35	B 35
(30)	Ring BDS 2170-77	2	A 62	A 62	A 62	A 62	A 62
[31]	Antriebsbügel I	1	381.310.00	481.310.00	481.310.00	681.310.00	781.310.00
(32)	Bolzen BDS1234-85/Zn	1	M 14x110 - 5.6	M 14x110 - 5.6	M 14x110 - 5.6	M 14x110 - 5.6	M 14x110 - 5.6
33	Hülse	2	481.124.00	481.124.00	481.124.00	481.124.00	481.124.00
[34]	Getriebemotor	1	Tab. 8.5				
(35)	Mutter BDS 743-83/Zn	2	M14 - 8	M14 - 8	M14 - 8	M14 - 8	M14 - 8
[36]	Körper	1	Tab. 8.6				
(37)	Bolzen BDS1230-83/Zn	4	M 12 x 40 - 5.6	M14 x 45 - 5.6	M14 x 45 - 5.6	M16 x 55 - 5.6	M20 x 100 - 5.6
38	Keilbuchse	1	364.005.00	464.005.00	464.005.00	664.005.00	764.005.00
39	Keil	1	364.006.00	464.006.00	564.006.00	664.006.00	764.006.00
(40)	Spanner DIN 1142, Nr	1	8	10	13	16	19
41	Lasche	1	364.004.00	464.004.00	464.004.00	664.004.00	764.004.00
42	Bolzen	1	364.009.00	464.009.00	464.009.00	664.009.00	764.009.00
(43)	Scheibe BDS 206-78/Zn	1	A 16	A 16	A 16	A 16	A 20
(44)	Splint BDS 55-77	1	2x20	4x20	4x20	4x30	4x35
(45)	Mutter BDS 745-82/Zn	1	M 16 - 5	M 16 - 5	M 16 - 5	M 16 - 5	M 20 - 5
46	Achse	1	364.003.00	464.003.00	464.003.00	664.003.00	764.003.00
47	Lasche	1	364.002.00	364.002.00	364.002.00	364.002.00	364.002.00
(48)	Bolzen BDS 1234-85/Zn	2	M 6x12-5.6	M 6x12-5.6	M 6x12-5.6	M 6x12-5.6	M 6x12-5.6
(49)	Federscheibe BDS 833-82/Zng	2	2 - 6H	2 - 6H	2 - 6H	2 - 6H	2 - 6H
[50]	Überlastsicherung	1	HOT 05	HOT 10	HOT 16	HOT 25	HOT 40
	Bezeichnung		362.300.00	462.300.00	562.300.00	662.300.00	762.300.00
	Bestell-Nr.						

8.2. Einscherung 4/1 (Abb. 18)

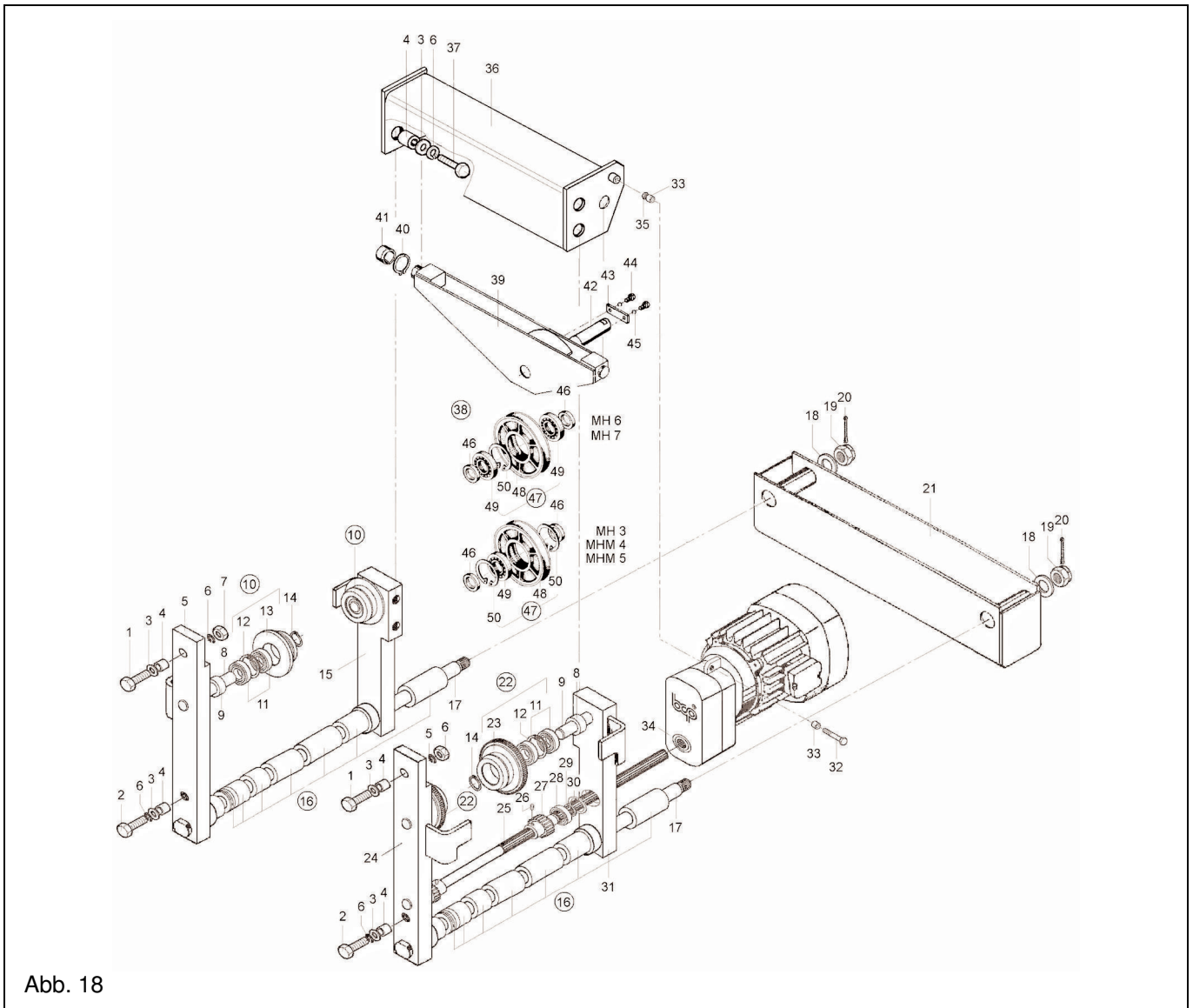


Abb. 18

8.2.1. Ausführungen

Tab. 8.3.

Baugröße	Flanschbreite, mm	Bestell-Nr.						
		Hubhöhe						
		H1	H2	H3	H4	H5	H6	H7
MH 3	b ₁ = 100 ... 170	–	–	381.000.13	381.000.14	381.000.15	–	–
	b ₂ = 170 ... 240	–	–	381.000.23	381.000.24	381.000.25	–	–
	b ₃ = 240 ... 300	–	–	381.000.33	381.000.34	381.000.35	–	–
MHM 4	b ₁ = 100 ... 170	–	–	481.000.13	481.000.14	481.000.15	–	–
	b ₂ = 170 ... 240	–	–	481.000.23	481.000.24	481.000.25	–	–
	b ₃ = 240 ... 300	–	–	481.000.33	481.000.34	481.000.35	–	–
MHM 5	b ₁ = 100 ... 170	–	–	581.000.13	581.000.14	581.000.15	581.000.16	–
	b ₂ = 170 ... 240	–	–	581.000.23	581.000.24	581.000.25	581.000.26	–
	b ₃ = 240 ... 300	–	–	581.000.33	581.000.34	581.000.35	581.000.36	–
MH 6	b ₁ = 100 ... 170	–	–	681.000.13	681.000.14	681.000.15	681.000.16	681.000.17
	b ₂ = 170 ... 240	–	–	681.000.23	681.000.24	681.000.25	681.000.26	681.000.27
	b ₃ = 240 ... 300	–	–	681.000.33	681.000.34	681.000.35	681.000.36	681.000.37
MH 7	b ₁ = 100 ... 170	–	–	–	781.000.14	781.000.15	781.000.16	781.000.17
	b ₂ = 170 ... 240	–	–	–	781.000.24	781.000.25	781.000.26	781.000.27
	b ₃ = 240 ... 300	–	–	–	781.000.34	781.000.35	781.000.36	781.000.37

8.2.2. Gleiche Teile für alle Ausführungen (Abb. 18)

Tab. 8.4.

Baugröße		MH 3	MHM 4	MHM 5	MH 6	MH 7	
Tragfähigkeit, t		2	4	6,3	10	16	
Durchmesser der Laufrolle, mm		100	125	160	200	250	
Seildurchmesser, mm		7	10	12	15	18	
Flanschbreite		b1 b2 b3	b1 b2 b3	b1 b2 b3	b1 b2 b3	b1 b2 b3	
Pos.	Bezeichnung	Stück	Bestell-Nr.				
(1)	Bolzen BDS 1230-83/Zn	2	M12 x 55 - 5.6	M14 x 70 - 5.6	M14 x 70 - 5.6	M16 x 85 - 5.6	M20 x 100 - 5.6
(2)	Bolzen BDS 1230-83/Zn	2	M12 x 50 - 5.6	M14 x 60 - 5.6	M14 x 60 - 5.6	M16 x 55 - 5.6	M20 x 85 - 5.6
(3)	Scheibe BDS 206-78/Zn	8	A M12	A M14	A M14	A M16	A M20
4	Hülse	8	381.001.00	481.001.00	481.001.00	681.001.00	781.001.00
[5]	Abtriebsbügel II	1	381.110.00	481.110.00	581.110.00	681.110.00	781.110.00
(6)	Federscheibe BDS 833-82/Zng	8	2 - 12H	2 - 14H	2 - 14H	2 - 16H	2 - 20H
(7)	Mutter BDS 1271-82/ Zn	2	I M12 - 8	I M14 - 8	I M14 - 8	I M16 - 8	I M20 - 8
8	Achse	4	381.101.00	481.101.00	581.101.00	681.101.00	781.101.00
9	Distanzhülse	4	381.102.00	481.102.00	581.102.00	681.102.00	781.102.00
10	Abtriebsrad , komplett (Pos. 11 - 13)	2	100.150.10	125.150.10	160.150.10	200.150.10	250.150.10
(11)	Kugellager DIN 625	8	6206 - RS	6208 - RS	6209 - RS	6311 - RS	6313 - RS
(12)	Ring BDS 2170-77	4	A 62	A 80	A 100	A 120	A 140
13	Abtriebsrad	2	100.151.00	125.151.00	160.151.00	200.151.00	250.151.00
(14)	Ring BDS 2170-77	4	B 30	B 40	B 45	B 55	B 65
[15]	Abtriebsbügel I	1	381.410.00	481.410.00	581.410.00	681.410.00	781.410.00
16	Hülsensatz	2	381.004.00	481.004.00	581.004.00	681.004.00	781.004.00
17	Stiftschraube	2	381.002.00	481.002.00	581.002.00	681.002.00	781.002.00
(18)	Scheibe BDS 206-78/Zn	2	A M36	A M36	A M42	A M48	A M48
(19)	Mutter BDS 1272-82/Zn	2	M 36 - 8	M 36 - 8	M 42 - 8	M 48 - 8	M 48 - 8
(20)	Splint BDS 55-77	2	6x70	6x70	8x80	8x90	8x90
[21]	Gegengewichtskasten	1	Tab. 8.6				
[22]	Antriebsrad , komplett (Pos. 23, 11, 12)	2	100.130.10	125.130.10	160.130.10	200.130.10	250.130.10
23	Antriebsrad	1	100.131.10	125.131.10	160.131.10	200.131.10	250.131.10
[24]	Antriebsbügel II	1	381.210.00	481.210.00	581.210.00	681.210.00	781.210.00
25	Welle	1	381.003.10 381.003.20 381.003.30	481.003.10 481.003.20 481.003.30	481.003.10 481.003.20 481.003.30	481.003.10 481.003.20 481.003.30	481.003.10 481.003.20 481.003.30
(26)	Schraube BDS 1261-83/Zn	2	M 6x8 - 14H	M 6x8 - 14H	M 6x8 - 14H	M 6x8 - 14H	M 6x8 - 14H
27	Zahnölse	2	381.201.00	481.201.00	581.201.00	681.201.00	781.201.00
(28)	Kugellager DIN 625	2	6207 - 2RS	6007 - 2RS	6007 - 2RS	6008 - 2RS	6008 - 2RS
(29)	Ring BDS 2170-77	2	B 35	B 35	B 35	B 40	B 40
(30)	Ring BDS 2170-77	2	A 62	A 62	A 62	A 68	A 68
[31]	Antriebsbügel I	1	381.310.00	481.310.00	581.310.00	681.310.00	781.310.00
(32)	Bolzen BDS1234-85/Zn	1	M 14x110 - 5.6	M 14x110 - 5.6	M 14x110 - 5.6	M 14x110 - 5.6	M 14x110 - 5.6
33	Hülse	2	481.124.00	481.124.00	481.124.00	481.124.00	481.124.00
[34]	Getriebemotor	1	Tab. 8.5				
(35)	Mutter BDS 743-83/Zn	2	M14 - 8	M14 - 8	M14 - 8	M14 - 8	M14 - 8
[36]	Körper	1	Tab. 8.6				
(37)	Bolzen BDS1230-83/Zn	4	M 12 x 40 - 5.6	M14 x 45 - 5.6	M14 x 45 - 5.6	M16 x 55 - 5.6	M20 x 100 - 5.6
[38]	Traverse mit Rolle (Pos. 39 - 50)	1	Tab. 8.6				
[39]	Traverse	1	Tab. 8.6				
(40)	Ring BDS 2170-77	1	B 40	B 45	B 50	B 65	B 80
41	Hülse	1	360.001.00	460.001.00	560.001.00	660.001.00	760.001.00
42	Achse	1	364.102.00	464.102.00	564.102.00	664.102.00	764.102.00
43	Lasche	1	364.103.00	464.103.00	564.103.00	664.103.00	764.103.00
(44)	Bolzen BDS 1234-85/Zn	2	IM 10x16 - 5.6	IM 10x16 - 5.6	IM 10x16 - 5.6	IM 10x22 - 5.6	IM 12x25 - 5.6
(45)	Federscheibe BDS 833-82/Zng	2	2 - 10H	2 - 10H	2 - 10H	2 - 10H	2 - 12H
46	Distanzhülse	2	364.101.00	464.101.00	564.101.00	664.101.00	764.101.00
(47)	Rolle komplett (Pos. 48 - 50)	1	364.120.00	464.120.00	564.120.00	664.120.00	764.120.00
48	Rolle	1	364.121.00	464.121.00	564.121.00	664.121.00	764.121.00
(49)	Kugellager DIN 625	1	6207 - 2RS	6210 - 2RS	6212 - 2RS	-	-
	Kugellager DIN 625	2	-	-	-	6212 - 2RS	6312 - 2RS
(50)	Ring BDS 2170-77	2	A 72	A 90	A 110	-	-
	Ring BDS 2170-77	1	-	-	-	A 110	A 130

8.3. Getriebemotore für verschiedene Fahrgeschwindigkeiten

Tab. 8.5. (Teil1)

Fahrgeschwindigkeit					V1		V2		V3	
Fahrgeschwindigkeit, m/min					12	12/4	16	16/5.5	20	20/6.5
Abb.	Pos.	Bezeichnung	Stück	Bestell-Nr.						
Baugröße MH 3, Einscherung 2/1 und 4/1										
17, 18	[34]	Getriebemotor	1	380.500.10	380.500.40	380.500.20	380.500.50	380.500.30	380.500.60	
		- Getriebe		R2X100/12		R2X100/10		R2X100/7		
		- Elektromotor		T 71A - 4R	T 80A - 12/4R	T 71A - 4R	T 80A - 12/4R	T 71A - 4R	T 80A - 12/4R	
Baugröße MHM 4, Einscherung 2/1 und 4/1										
17, 18	[34]	Getriebemotor	1	480.500.10	480.500.40	480.500.20	480.500.50	480.500.30	480.500.60	
		- Getriebe		R3X100/15		R2X100/12		R2X100/10		
		- Elektromotor		T 71A - 4R	T 80A - 12/4R	T 71B - 4R	T 80B - 12/4R	T 71B - 4R	T 80B - 12/4R	
Baugröße MHM 5, Einscherung 2/1										
17	[34]	Getriebemotor	1	480.500.10	480.500.40	480.500.20	480.500.50	480.500.30	480.500.60	
		- Getriebe		R3X100/15		R2X100/12		R2X100/10		
		- Elektromotor		T 71A - 4R	T 80A - 12/4R	T 71B - 4R	T 80B - 12/4R	T 71B - 4R	T 80B - 12/4R	
Baugröße MHM 5, Einscherung 4/1										
18	[34]	Getriebemotor	1	581.500.10	581.500.40	581.500.20	581.500.50	581.500.30	581.500.60	
		- Getriebe		R3X100/20		R3X100/15		R2X100/12		
		- Elektromotor		T 71B - 4R	T 80B - 12/4R	T 71B - 4R	T 80B - 12/4R	T 80A - 4R	T 90S - 12/4R	
Baugröße MH 6, Einscherung 2/1										
17	[34]	Getriebemotor	1	581.500.10	581.500.40	581.500.20	581.500.50	581.500.30	581.500.60	
		- Getriebe		R3X100/20		R3X100/15		R2X100/12		
		- Elektromotor		T 71B - 4R	T 80B - 12/4R	T 71B - 4R	T 80B - 12/4R	T 80A - 4R	T 90S - 12/4R	
Baugröße MH 6, Einscherung 4/1										
18	[34]	Getriebemotor	1	681.500.10	680.500.40	681.500.20	680.500.50	681.500.30	681.500.60	
		- Getriebe		R3X125/25		R3X125/19		R3X125/15		
		- Elektromotor		T 80A - 4R	T 90S - 12/4R	T 80B - 6R	T 90S - 12/4R	T 80B - 4R	T 90L - 12/4R	
Baugröße MH 7, Einscherung 2/1										
17	[34]	Getriebemotor	1	681.500.10	680.500.40	681.500.20	680.500.50	681.500.30	681.500.60	
		- Getriebe		R3X125/25		R3X125/19		R3X125/15		
		- Elektromotor		T 80A - 4R	T 90S - 12/4R	T 80B - 6R	T 90S - 12/4R	T 80B - 4R	T 90L - 12/4R	
Baugröße MH 7, Einscherung 4/1										
18	[34]	Getriebemotor	1	781.500.10	781.500.40	784700.20	781.500.50	781.500.30	781.500.60	
		- Getriebe		R3X125/25		R3X125/19		R3X125/15		
		- Elektromotor		T 80B - 4R	T 90L - 12/4R	T 80B - 4R	T 90L - 12/4R	T 90S - 4R	T 100LA - 12/4R	

4 (12/4) - poliger Elektromotor

Tab. 8.5. (Teil2)

Fahrgeschwindigkeit				V1		V2		V3	
Abb.	Pos.	Bezeichnung	Stück	Bestell-Nr.					
Fahrgeschwindigkeit, m/min				12	12/3	16	16/4	20	20/5
Baugröße MH 3, Einscherung 2/1 und 4/1									
17, 18	[34]	Getriebemotor	1	380.600.10	380.600.40	380.600.20	380.600.50	380.600.30	380.600.60
		- Getriebe		R2X100/11,55		R2X100/9,69		R2X100/7,14	
		- Elektromotor		T 71A - 4R	T 80A - 12/4R	T 71A - 4R	T 80A - 12/4R	T 71A - 4R	T 80A - 12/4R
Baugröße MHM 4, Einscherung 2/1 und 4/1									
17, 18	[34]	Getriebemotor	1	480.600.10	480.600.40	480.600.20	480.600.50	480.600.30	480.600.60
		- Getriebe		R3X100/15,085		R2X100/11,55		R2X100/9,69	
		- Elektromotor		T 71A - 4R	T 80A - 12/4R	T 71B - 4R	T 80B - 12/4R	T 71B - 4R	T 80B - 12/4R
Baugröße MHM 5, Einscherung 2/1									
17	[34]	Getriebemotor	1	480.600.10	480.600.40	480.600.20	480.600.50	480.600.30	480.600.60
		- Getriebe		R3X100/15,085		R2X100/11,55		R2X100/9,69	
		- Elektromotor		T 71A - 4R	T 80A - 12/4R	T 71B - 4R	T 80B - 12/4R	T 71B - 4R	T 80B - 12/4R
Baugröße MHM 5, Einscherung 4/1									
18	[34]	Getriebemotor	1	581.600.10	581.600.40	581.600.20	581.600.50	581.600.30	581.600.60
		- Getriebe		R3X100/20,1		R3X100/15,085		R2X100/11,55	
		- Elektromotor		T 71B - 4R	T 80B - 12/4R	T 71B - 4R	T 80B - 12/4R	T 80A - 4R	T 90S - 12/4R
Baugröße MH 6, Einscherung 2/1									
17	[34]	Motor-Getriebe	1	581.600.10	581.600.40	581.600.20	581.600.50	581.600.30	581.600.60
		- Getriebe		R3X100/20,1		R3X100/15,085		R2X100/11,55	
		- Elektromotor		T 71B - 4R	T 80B - 12/4R	T 71B - 4R	T 80B - 12/4R	T 80A - 4R	T 90S - 12/4R
Baugröße MH 6, Einscherung 4/1									
18	[34]	Getriebemotor	1	681.600.10	680.600.40	681.600.20	680.600.50	681.500.30	681.600.60
		- Getriebe		R3X125/25		R3X125/19		R3X125/15	
		- Elektromotor		T 80A - 4R	T 90S - 12/4R	T 80B - 6R	T 90S - 12/4R	T 80B - 4R	T 90L - 12/4R
Baugröße MH 7, Einscherung 2/1									
17	[34]	Getriebemotor	1	681.600.10	680.600.40	681.600.20	680.600.50	681.500.30	681.600.60
		- Getriebe		R3X125/25		R3X125/19		R3X125/15	
		- Elektromotor		T 80A - 4R	T 90S - 12/4R	T 80B - 6R	T 90S - 12/4R	T 80B - 4R	T 90L - 12/4R
Baugröße MH 7, Einscherung 4/1									
18	[34]	Getriebemotor	1	781.600.10	781.600.40	784700.20	781.600.50	781.600.30	781.600.60
		- Getriebe		R3X125/24,88		R3X125/18,79		R3X125/15,33	
		- Elektromotor		T 80A - 4R	T 90S - 12/4R	T 80A - 4R	T 90S - 12/4R	T 80B - 4R	T 90L - 12/4R

2 (8/2) - poliger Elektromotor

8.4. Teile für verschiedene Hubhöhen

Tab. 8.6.

Hubhöhe			H1	H2	H3	H4	H5	H6	H7
Pos.	Bezeichnung	Stück	Bestell-Nr.						
Baugröße MH 3, Einscherung 2/1, Abb. 17									
[21]	Gegengewichtskasten	1	380.010.01	380.010.02	381.010.03	381.010.04	381.010.05	–	–
[36]	Körper	1	380.020.01	380.020.02	380.020.03	380.020.04	380.020.05	–	–
Baugröße MH 3, Einscherung 4/1, Abb. 18									
[21]	Gegengewichtskasten	1	–	–	381.010.03	381.010.04	381.010.05	–	–
[36]	Körper	1	–	–	381.020.03	381.020.04	381.020.05	–	–
[38]	Traverse mit Rolle (Pos. 39 - 47)	1	–	–	364.100.03	364.100.04	364.100.05	–	–
[39]	Traverse	1	–	–	364.110.03	364.110.04	364.110.05	–	–
Baugröße MHM 4, Einscherung 2/1, Abb. 17									
[21]	Gegengewichtskasten	1	480.010.01	480.010.02	481.010.03	481.010.04	481.010.05	–	–
[36]	Körper	1	480.020.01	480.020.02	480.020.03	480.020.04	480.020.05	–	–
Baugröße MHM 4, Einscherung 4/1, Abb. 18									
[21]	Gegengewichtskasten	1	–	–	481.010.03	481.010.04	481.010.05	–	–
[36]	Körper	1	–	–	481.020.03	481.020.04	481.020.05	–	–
[38]	Traverse mit Rolle (Pos. 39 - 47)	1	–	–	464.100.03	464.100.04	464.100.05	–	–
[39]	Traverse	1	–	–	464.110.03	464.110.04	464.110.05	–	–
Baugröße MHM 5, Einscherung 2/1, Abb. 17									
[21]	Gegengewichtskasten	1	580.010.01	580.010.02	581.010.03	581.010.04	581.010.05	581.010.06	–
[36]	Körper	1	580.020.01	580.020.02	580.020.03	580.020.04	580.020.05	580.020.06	–
Baugröße MHM 5, Einscherung 4/1, Abb. 18									
[21]	Gegengewichtskasten	1	–	–	581.010.03	581.010.04	581.010.05	581.010.06	–
[36]	Körper	1	–	–	581.020.03	581.020.04	581.020.05	581.020.06	–
[38]	Traverse mit Rolle (Pos. 39 - 47)	1	–	–	564.100.03	564.100.04	564.100.05	564.100.06	–
[39]	Traverse	1	–	–	564.110.03	564.110.04	564.110.05	564.110.06	–
Baugröße MH 6, Einscherung 2/1, Abb. 17									
[21]	Gegengewichtskasten	1	–	680.010.02	680.010.03	680.010.04	680.010.05	680.010.06	680.010.07
[36]	Körper	1	–	680.020.02	680.020.03	680.020.04	680.020.05	680.020.06	680.020.07
Baugröße MH 6, Einscherung 4/1, Abb. 18									
[21]	Gegengewichtskasten	1	–	–	681.010.03	681.010.04	681.010.05	681.010.06	681.010.07
[36]	Körper	1	–	–	681.020.03	681.020.04	681.020.05	681.020.06	681.020.07
[38]	Traverse mit Rolle (Pos. 39 - 47)	1	–	–	664.100.03	664.100.04	664.100.05	664.100.06	664.100.07
[39]	Traverse	1	–	–	664.110.03	664.110.04	664.110.05	664.110.06	664.110.07
Baugröße MH 7, Einscherung 2/1, Abb. 17									
[21]	Gegengewichtskasten	1	–	780.010.02	780.010.03	781.010.04	781.010.05	781.010.06	781.010.07
[36]	Körper	1	–	780.020.02	780.020.03	780.020.04	780.020.05	780.020.06	780.020.07
Baugröße MH 7, Einscherung 4/1, Abb. 18									
[21]	Gegengewichtskasten	1	–	–	–	781.010.04	781.010.05	781.010.06	781.010.07
[36]	Körper	1	–	–	–	781.020.04	781.020.05	781.020.06	781.020.07
[38]	Traverse mit Rolle (Pos. 39 - 47)	1	–	–	–	764.100.04	764.100.05	764.100.06	764.100.07
[39]	Traverse	1	–	–	–	764.110.04	764.110.05	764.110.06	764.110.07

9. Hubmotor – Ersatzteile

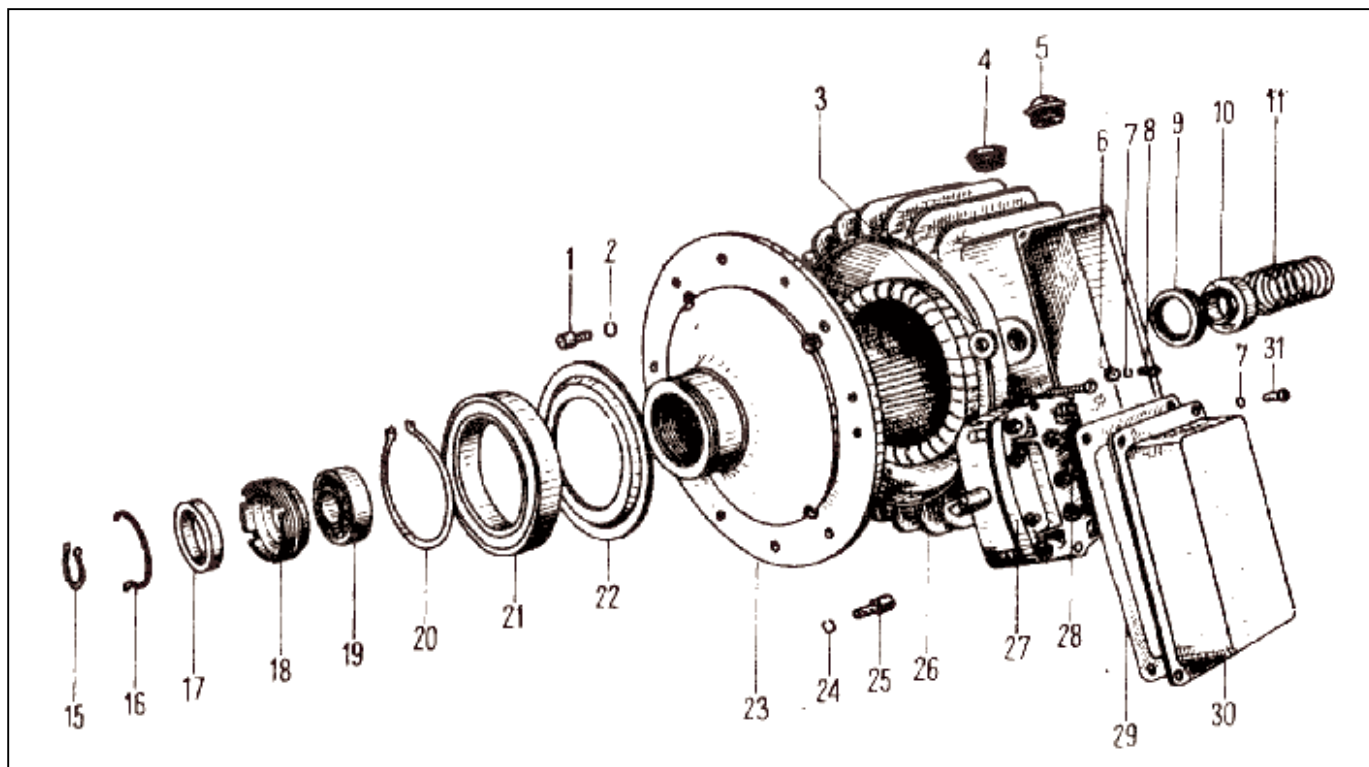


Abb. 19 Hubmotor Typ KG

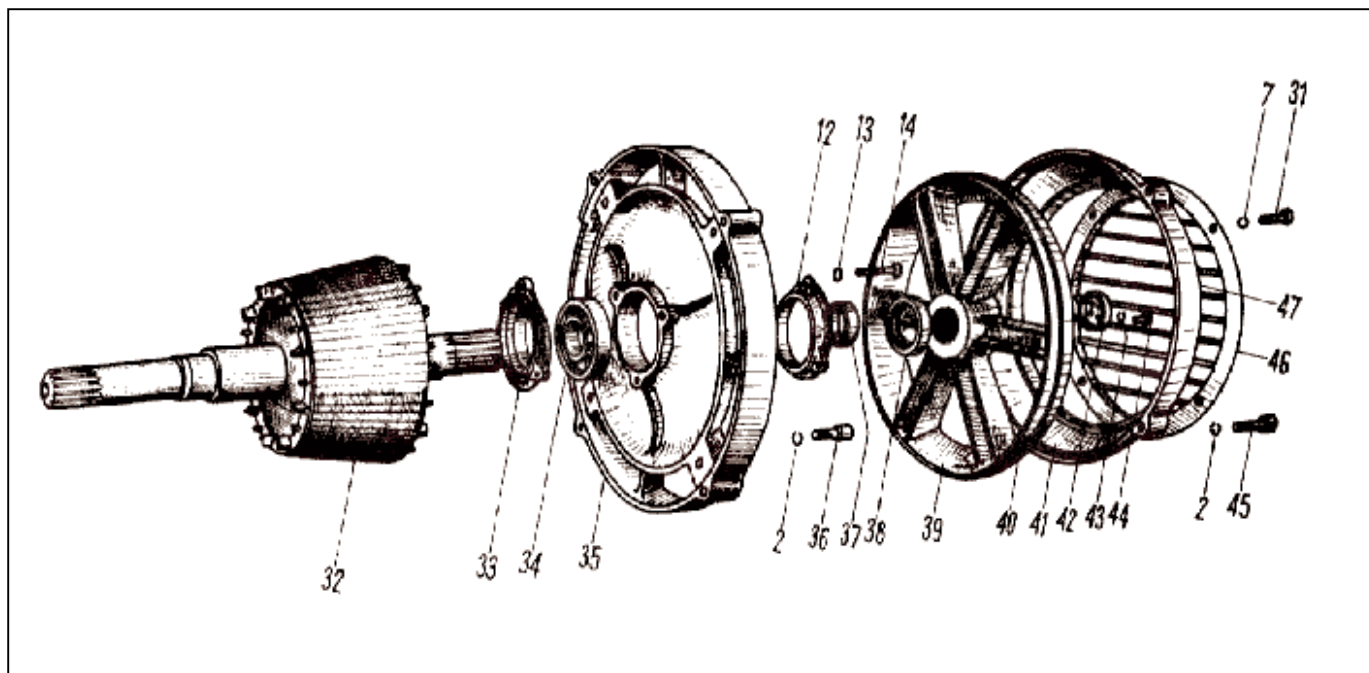


Abb. 20 Hubmotor Typ KG

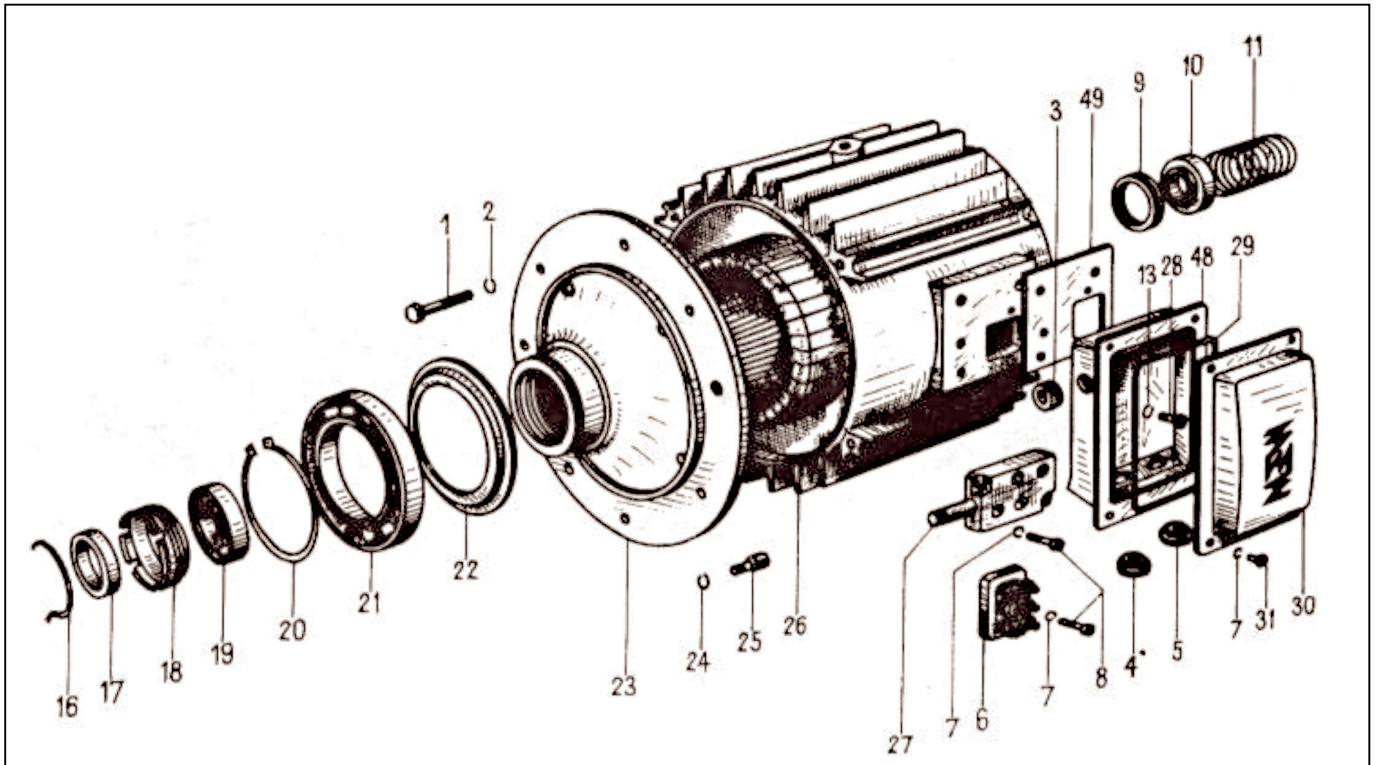


Abb. 19a Hubmotor Typ KG-D

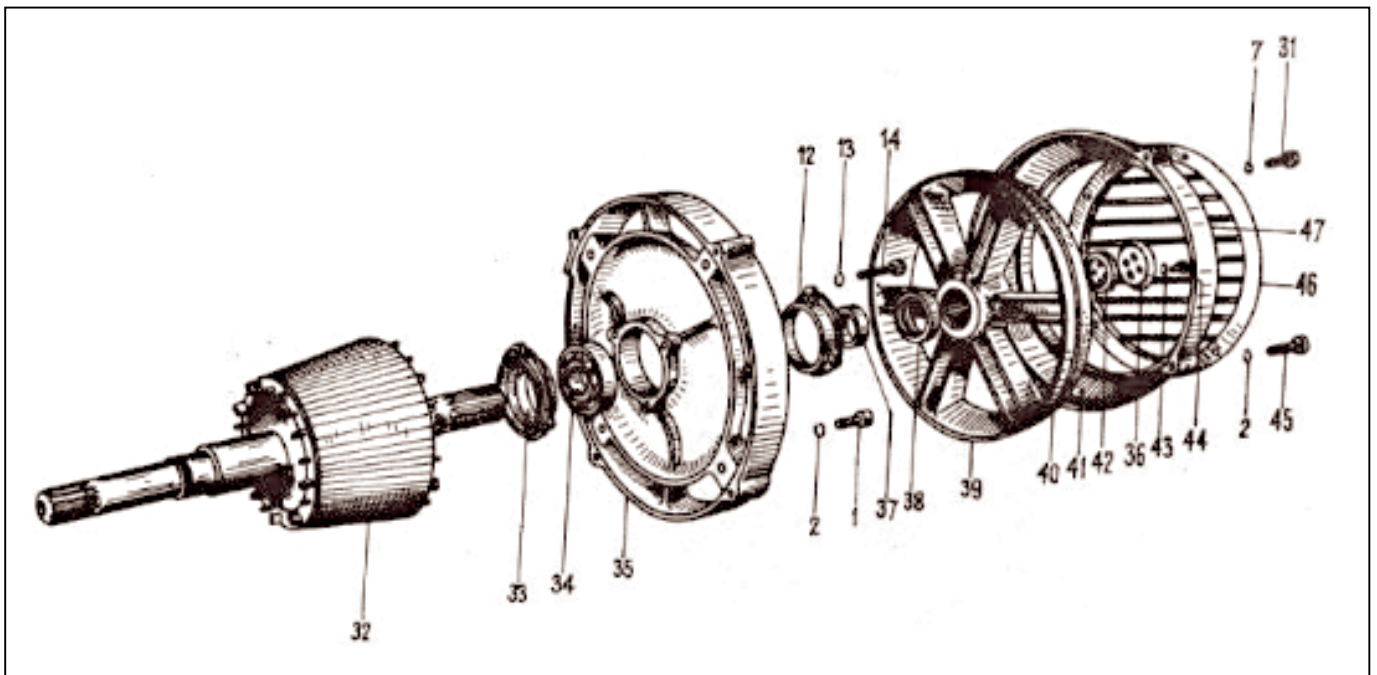


Abb. 20a Hubmotor Typ KG-D

9.1. Ersatzteile Hubmotor KG 1-stufig

Tab. 9.1

Abb.	Pos.	normale Bauhöhe							
		Bezeichnung	Stk.	HH	MH 3	MHM 4	MHM 5	MH 6	MH 7
					Bestellnummer				
1	2	3	4	5	6	7	8	9	10
19/19a	1	Schraube M 8x35 1232-72	4	H1-H5	203446	203466	203466	-	-
20/20a		Schraube M 10x40 1232-72	4	H1-H5	-	-	-	203488	-
		Schraube M 10x50 1232-72	6	H1-H5	-	-	-	-	209124
2		Federscheibe 8N 833-71	12	H1-H5	205263	205263	205263	-	-
		Federscheibe 10N 833-71	12	H1-H5	-	-	-	207067	207067
3		Dichtung 4592-74	1	H1-H5	430104	430104	430104	430104	345287
4		Kabeleingang Typ 2A	1	H1-H5	242170	242170	242170	242170	-
		Kabeleingang Typ 3A	1	H1-H5	-	-	-	242171	242171
5		Kabeleingang Typ 1A	1	H1-H5	242169	242169	242169	242169	242169
6		Scheibe 5 206-78	1	H1-H5	202714	202714	202714	202714	202714
7		Federscheibe 5N 833-71	9	H1-H5	208533	208533	208533	208533	208533
8		Schraube M5x12 832-76	1	H1-H5	221284	221284	221284	221284	221284
9		Axiallager Nr. 8107 GOST (SKF 51107)	1	H1-H5	206406	-	-	-	-
		Axiallager Nr. 8108 GOST (SKF 51108)	1	H1-H5	-	206407	206407	-	-
		Axiallager Nr. 8111 GOST (SKF 51111)	1	H1-H5	-	-	-	206410	-
		Axiallager Nr. 8112 GOST (SKF 51112)	1	H1-H5	-	-	-	-	206411
10		Lagerbuchse	1	H1-H5	430131	430168	430168	430204	345288
11		Bremsfeder V1	1	H1-H5	430146	430181	430093	430206	345289
		Bremsfeder V2	1	H1-H5	-	345031	430302	345032	-
12		Lagerkappe V1	1	H1-H5	430037	430079	430079	430062	345290
		Lagerkappe V2	1	H1-H5	-	-	-	345033	-
13		Federscheibe 6N 833-71	3	H1-H5	205361	205361	205361	205361	205361
14		Schraube M6x40 1234-71	3	H1-H5	203060	203060	203060	203060	-
		Schraube M6x45 1234-71	3	H1-H5	-	-	-	203062	203062
15		Ring V25 2170-77	1	H1-H5	208714	-	-	-	-
		Ring V30 2170-77	1	H1-H5	-	208716	208716	-	-
		Ring V40 2170-77	1	H1-H5	-	-	-	205639	-
		Ring V45 2170-77	1	H1-H5	-	-	-	-	208719
16		Springring	1	H1-H5	430039	430081	430081	430064	345291
17		Dichtung A25x45x10	1	H1-H5	430100	-	-	-	-
		Dichtung A30x50x10	1	H1-H5	-	209195	209195	-	-
		Dichtung A30x55x10	1	H1-H5	-	-	-	-	-
		Dichtung A45x70x10	1	H1-H5	-	-	-	209197	209197
18		Stellmutter, vorn	1	H1-H5	430041	430082	430082	430189	345292

9.1. Ersatzteile Hubmotor KG 1-stufig

Tab. 9.1

Abb.	Pos.	normale Bauhöhe							
					MH 3	MHM 4	MHM 5	MH 6	MH 7
		Bezeichnung	Stk.	HH	Bestellnummer				
1	2	3	4	5	6	7	8	9	10
19/19a	19	Rollenlager NUB 205/C3 SKF	1	H1-H5	209213	-	-	-	-
20/20a		Rollenlager NUB 206/C3 SKF	1	H1-H5	-	209214	209214	-	-
		Rollenlager NUB 208/C3 SKF	1	H1-H5	-	-	-	209215	-
		Rollenlager NUB 209/C3 SKF	1	H1-H5	-	-	-	-	209210
	20	Seegerring V75 2170-77	1	H1-H5	208713	-	-	-	-
		Seegerring V80 2170-77	1	H1-H5	-	208715	208715	-	-
		Seegerring V105 2170-77	1	H1-H5	-	-	-	208717	-
		Seegerring V120 2170-77	1	H1-H5	-	-	-	-	208718
	21	Kugellager 6015	1	H1-H5	205957	-	-	-	-
		Kugellager 6016	1	H1-H5	-	205958	205958	-	-
		Kugellager 6021	1	H1-H5	-	-	-	205963	-
		Kugellager 6024	1	H1-H5	-	-	-	-	205965
	22	Scheibe	2	H1-H5	300.001.00	400.001.00	400.001.00	600.001.00	700.001.00
	23	Lagerschild, vorn V1	1	H1-H5	430116	430155	430155	430190	345293
		Lagerschild, vorn V2	1	H1-H5	-	-	-	345035	-
	24	Federscheibe 10 N 833-71	4	H1-H5	-	207063	207063	-	-
		Federscheibe 12 N 833-71	4	H1-H5	-	-	-	207068	-
		Federscheibe 14 N 833-71	6	H1-H5	-	-	-	-	207069
	25	Schraube M10x35 a.F.	4	H1-H5	-	208476	208476	-	-
		Schraube M12x40 a.F.	4	H1-H5	-	-	-	208478	-
		Schraube M14x60 a.F.	6	H1-H5	-	-	-	-	208481
		Schraube M10x25	4	H1-H5	-	205621	205621	-	-
		Schraube M12x30	4	H1-H5	-	-	-	208454	-
		Schraube M14x40	6	H1-H5	-	-	-	-	208455
	26	Ständer V1	1	H1-H5	280012	280045	280036	345039	345294
		Ständer V2	1	H1-H5	345036	345038	280122	345040	-
	27	Endschalter							
		KI-104T(Kipdt-2...)	1	H1-H5	160694	-	-	-	-
		KI-104T-1 (KIPDT-2...)	1	H1-H5	-	160695	160695	160695	160695
	28	Schraube 1 M6x45 832-76	2	H1-H5	204745	204745	204745	204745	204745
	29	Dichtung	1	H1-H5	430102	430102	430102	345295	345295
	30	Klemmendeckel	1	H1-H5	430103	430103	430103	345296	345296
	31	Schraube M5x16 1358-72	8	H1-H5	204568	204568	204568	204568	204568
	32	Läufer kpl. V1	1	H1-H5	280019	280052	280042	280069	345297
		Läufer kpl. V2	1	H1-H5	-	-	280128	345056	-
	33	Lagerkappe	1	H1-H5	430038	430080	430080	345034	345298

9.1. Ersatzteile Hubmotor KG 1-stufig

Tab. 9.1

Abb.	Pos.	normale Bauhöhe							
					MH 3	MHM 4	MHM 5	MH 6	MH 7
		Bezeichnung	Stk.	HH	Bestellnummer				
1	2	3	4	5	6	7	8	9	10
19/19a	34	Rollenlager NUB 206/C3 SKF	1	H1-H5	209214	-	-	-	-
20/20a		Rollenlager NUB 208/C3 SKF	1	H1-H5	-	209215	209215	-	-
		Rollenlager NUB 209/C3 SKF	1	H1-H5	-	-	-	209210	-
		Rollenlager NUB 210/C3 SKF	1	H1-H5	-	-	-	209211 (V2)	209211
	35	Lagerschild, hinten V1	1	H1-H5	430114	430153	430153	430188	345299
		Lagerschild, hinten V2	1	H1-H5	-	-	-	345043	-
	36	Schraube M8x30 1232-72	4	H1-H5	221230	221230	221230	-	-
		Schraube M 10x40 1232-72	4	H1-H5	-	-	-	203488	-
		Schraube M 12x45 1232-72	4	H1-H5	-	-	-	-	203516
	37	Buchse	1	H1-H5	430055	430094	430094	430075	345300
		Buchse V2	1	H1-H5	-	-	-	345044	-
	38	Dichtung A35x55x10	1	H1-H5	209198	-	-	-	-
		Dichtung A45x70x10	1	H1-H5	-	209197	209197	-	-
		Dichtung A50x70x10	1	H1-H5	-	-	-	222068	-
		Dichtung A55x75x10	1	H1-H5	-	-	-	209199 (V2)	209199
	39	Lüfter V1	1	H1-H5	345045	280119	280119	280055	345301
		Lüfter V2	1	H1-H5	-	-	-	345046	-
	41	Lüftergehäuse	1	H1-H5	430112	430150	430150	430186	345303
		Lüftergehäuse V2	1	H1-H5	-	-	-	345048	-
	42	Stellmutter, hinten	1	H1-H5	430036	430152	430152	430061	345304
	43	Federscheibe 6N 833-71	2	H1-H5	205361	205361	205361	-	-
		Federscheibe 8N 833-71	2	H1-H5	-	-	-	205263	205263
	44	Schraube M6x18 1232-72	2	H1-H5	207816	207816	207816	210032	222035
	45	Schraube M8x50 1232-72	4	H1-H5	203470	-	-	-	-
		Schraube M8x60 1232-72	4	H1-H5	-	203474	203474	-	-
		Schraube M10x60 1232-72	4	H1-H5	-	203492	203492	203492	-
		Schraube M12x75 1232-72	6	H1-H5	-	-	-	203526	203524
	46	Lüftergitter	1	H1-H5	280001	430157	430157	430192	345305
		Lüftergitter V2	1	H1-H5	-	-	-	345050	-

9.2. Andere Teile Hubmotor KG 2-stufig

Tab.9.2

Abb.	Pos.	normale Bauhöhe							
					MH 3	MHM 4	MHM 5	MH 6	MH 7
		Bezeichnung	Stk.	HH	Bestellnummer				
1	2	3	4	5	6	7	8	9	10
19 / 20	1	Schraube M8x25 2171-72	4	H1-H5	208451	-	-	-	-
		Schraube M8x30 2171-72	6	H1-H5	-	205628	-	-	-
		Schraube M10x30 2171-72	6	H1-H5	-	-	208467	-	-
		Schraube M10x35 1232-72	6	H1-H5	-	-	-	203486	203486
	2	Federscheibe 8N 833-71	4	H1-H5	205263	-	-	-	-
		Federscheibe 8N 833-71	6	H1-H5	-	205263	205263	-	-
		Federscheibe 10N 833-71	6	H1-H5	-	-	-	207067	207067
	4	Kabeleingang Typ 4A	1	H1-H5	242172	242172	242172	2421721	-
		Kabeleingang Typ 5A	1	H1-H5	-	-	-	242173	242173
	11	Bremsefeder	1	H1-H5	247391	345061	345063	345065	345307
		Bremsefeder V2	1	H1-H5	345060	345062	345064	345066	-
	23	Lagerschild, vorn	1	H1-H5	345068	345069	345070	345071	345308
	26	Ständer	1	H1-H5	345074	345076	345078	345080	345310
		Ständer V2	1	H1-H5	345075	345077	345079	345081	-
	32	Läufer kpl.	1	H1-H5	345083	345084	345085	345086	345310
		Läufer kpl. V2	1	H1-H5	1024148	1024174	1024221	345087	-
	34	Rollenlager NUB 206/C3 SKF	1	H1-H5	209214	-	-	-	-
		Rollenlager NUB 208/C3 SKF	1	H1-H5	-	209215	-	-	-
		Rollenlager NUB 209/C3 SKF	1	H1-H5	-	-	209210	-	-
		Rollenlager NUB 210/C3 SKF	1	H1-H5	-	-	-	209211	-
		Rollenlager NUB 212/C3 SKF	1	H1-H5	-	-	-	-	5096216
	35	Lagerschild, hinten	1	H1-H5	345089	345090	345091	345092	345311
	36	Schraube M8x35 1232-72	4	H1-H5	203446	-	-	-	-
		Schraube M8x30 1232-72	4	H1-H5	-	210004	210004	-	-
		Schraube M10x40 1232-72	4	H1-H5	-	-	-	203488	-
		Schraube M12x40 1232-72	4	H1-H5	-	-	-	203511	-
		Schraube M12x45 1232-72	4	H1-H5	-	-	-	-	203516
	38	Dichtung A35x55x10	1	H1-H5	209198	-	-	-	-
		Dichtung A45x70x10	1	H1-H5	-	209197	-	-	-
		Dichtung A50x70x10	1	H1-H5	-	-	222068	-	-
		Dichtung A55x75x10	1	H1-H5	-	-	-	209199	-
		Dichtung A65x90x10	1	H1-H5	-	-	-	-	208045
	39	Lüfter	1	H1-H5	345093	345094	345095	345097	345312
		Lüfter T2	1	H1-H5	-	-	345096	-	-
	41	Lüftergehäuse	1	H1-H5	345103	345104	345105	345106	345314
	46	Lüftergitter	1	H1-H5	345107	345108	345109	345110	345315

9.3. Andere Teile Hubmotor KG-D 1-stufig

Tab. 9.3

Abb.	Pos.	normale Bauhöhe							
					MH3	MH4	MH5	MH6	
		Bezeichnung	Stk.	HH	Bestellnummer				
1	2	3	4	5	6	7	8	9	
19a / 20a	1	Schraube M 8x35 1232-72	8	H1-H5	203446	-	-	-	
		Schraube M 8x40 1232-72	8	H1-H5	-	203040	203040	-	
		Schraube M 10x45 1232-72	8	H1-H5	-	-	-	-	
	2	Federscheibe 8N 833-82	12	H1-H5	205263	205263	205263	-	
		Federscheibe 10N 833-82	12	H1-H5	-	-	-	207067	
	3	Dichtung 4592-74	1	H1-H5	430104-D	430104-D	430104-D	430104-D	
	6	Klemmbrett	1	H1-H5	257999	257999	257999	257999	
	7	Scheibe 5N 833-82	16	H1-H5	208533	208533	208533	208533	
	8	Schraube M5x35 833-82	3	H1-H5	22493 3	224933	224933	224933	
	23	Lagerschild vorn	1	H1-H5	258000	258001	258001	258002	
	26	Stator	1	H1-H5	258004	258005	258006	258007	
	27	Endschalter KI 1	1	H1-H5	258008	258008	258008	258008	
	28	Schraube M6x16 832-83	2	H1-H5					
	29	Dichtung	1	H1-H5	258009	258009	258009	258009	
	30	Deckel	1	H1-H5	258010	258010	258010	258010	
	31	Schraube M5x12 1358-72		H1-H5					
	35	Lagerschild hinten	1	H1-H5	258012	258013	258013	258014	
	44	Schraube M6x25 2171-83	2	H1-H5	224935	-	-	-	
		Schraube M6x30 2171-83	2	H1-H5	-	-	-	-	
		Schraube M6x35 2171-83	2	H1-H5	-	-	-	209648	
	48	Klemmkasten	1	H1-H5	258053	258054	258054	258055	
	49	Dichtung	1	H1-H5	258088	258088	258088	258088	

Ersatzteilkatalog Typ MH / MHM

Tel.: 0 35 37 / 21 43 24-25
 Fax: 0 35 37 / 21 43 26

Datum:

Deutsche Balkancarpodem GmbH
 Hennigstraße 7

06917 Jessen

Betreff: Bestellung

von Ersatzteilen für Elektroseilzug von Typ Fabrik-Nr.
 Baujahr Triebwerksgruppe Versorgungsspannung

Lfd. Nr.	Ersatzteilbezeichnung	Bestell-Nr.	Stück

Lieferanschrift:

Firmenanschrift / Stempel

Besteller: Herr/Frau

Telefon :

.....

Unterschrift



Deutsche

Balkancarpodem



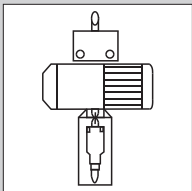
Deutsche
Balkancarpodem

Aus unserem Lieferprogramm:



Seilzüge

Elektro-Seilzüge Baureihe MH/MHM
Überlastsicherungen
Lastkollektivspeicher
Elektro-Seilwinden
Bauwinden



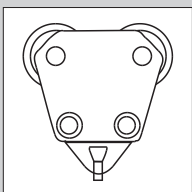
Kettenzüge

Elektro-Kettenzüge mit
Direktsteuerung
Elektro-Kettenzüge mit
Schützsteuerung



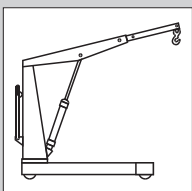
Handhebezeuge

Flaschenzüge
Hebelzüge
Handseilzüge
Handseilwinden
Zahnstangenwinden



Zubehör

Rollfahrwerke
Haspelfahrwerke
Trägerklemme
Blechgreifer
Kranwaagen
Kleinwaagen



Fördertechnik

Gabelhubwagen
Scherenhubwagen
Gabelhubwagen mit Waage
Hydraulikstapler
Handhubtische

Deutsche
Balkancarpodem
GmbH
Hennigstraße 7
06917 Jessen (Elster)

Telefon : (0 35 37) 21 43 24/25
Telefax : (0 35 37) 21 43 26

Internet : www.bcp-berlin.de
e-mail : info@bcp-berlin.de